

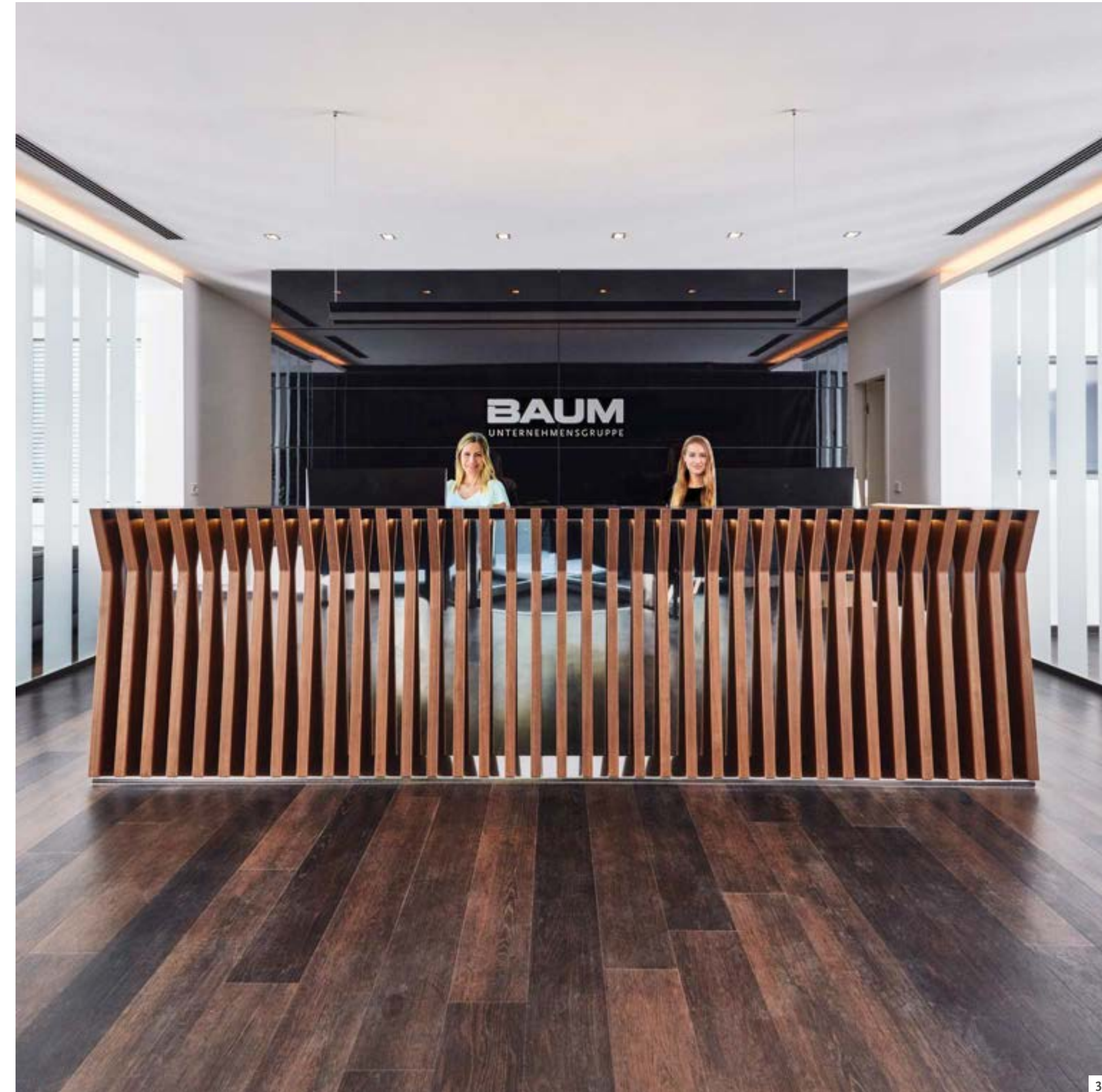
**BAUM**  
UNTERNEHMENSGRUPPE

# Leidenschaft für Immobilien WILLKOMMEN

Die BAUM Unternehmensgruppe ist seit mehr als drei Jahrzehnten in allen immobilienwirtschaftlichen Bereichen erfolgreich tätig.

Neben der Entwicklung und Realisierung von Wohn- und Gewerbeimmobilien sowie der Verwaltung eigener Immobilienportfolios ist die BAUM Unternehmensgruppe auch als Betreiberin in den Segmenten Hotellerie und Landwirtschaft tätig.

Ein Höchstmaß an Kundenzufriedenheit ist dabei stets oberste Prämisse der freundlichen und kompetenten Mitarbeitenden der BAUM Unternehmensgruppe in all ihren Unternehmensbereichen.



Zukunft | Planung | Konzeption

# AKTUELLE PROJEKTENTWICKLUNGEN

Die BAUM Unternehmensgruppe ist deutschlandweit als Investor und Projektentwickler in allen immobilienwirtschaftlichen Bereichen erfolgreich tätig.

Grundsätzlich sind wir am Ankauf von entwicklungsfähigen Grundstücken und Immobilien interessiert und stehen für entsprechende Angebote unter [ankauf@baum-gruppe.com](mailto:ankauf@baum-gruppe.com) zur Verfügung.

Auch in den vergangenen Jahren wurden verschiedene Objekte und Grundstücke erworben, die zurzeit oder in naher Zukunft entwickelt werden. Die detaillierten Projektinformationen können Sie der gesonderten Broschüre „Aktuelle Projekte 2022/2023“ entnehmen.



Marienwerder, Forvia



Helmstedt, Amazon



Helmstedt, Multi-Energie-Tankstelle



Braunschweig, Obergartler



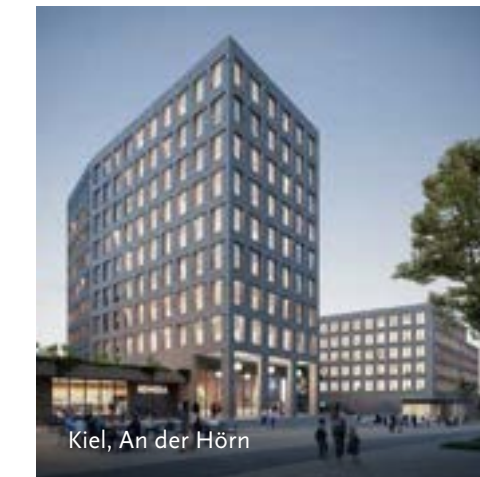
Hannover, IU und ehem. IHK



Hannover, Anna-Zammert-Straße



Hannover, Ratsquartier



Kiel, Am der Hörn



Langenhagen, Sky City



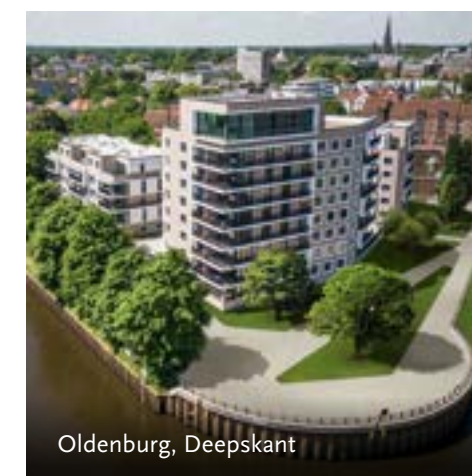
Garbsen, Antareshof



Hannover, Kabelkamp



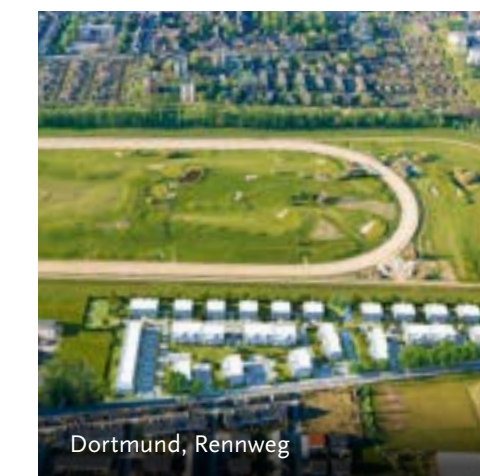
Langenhagen, Konrad-Adenauer-Straße



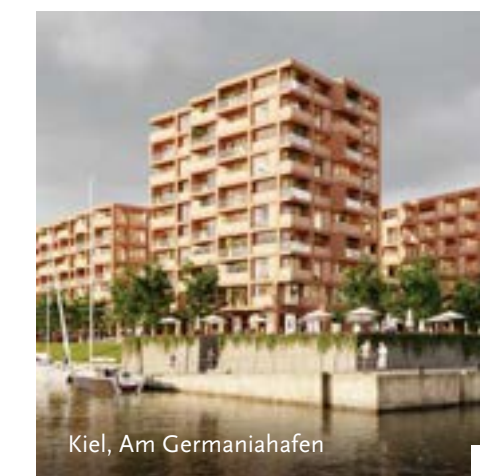
Oldenburg, Deepskant



Oldenburg, Doktorsklappe



Dortmund, Rennweg



Kiel, Am Germaniahafen

Effizienz | Qualität | Nachhaltigkeit

# ABGESCHLOSSENE PROJEKTENTWICKLUNGEN

Das Portfolio unserer abgeschlossenen Projektentwicklungen reicht von modernen Büroimmobilien über unterschiedlichste Hotelprojekte bis hin zu effizienten Logistikparks und hochwertigen Wohnbauprojekten.

Die Vielseitigkeit der Immobilienklassen zeigt die unterschiedlichen Stärken in der Entwicklung und Realisierung durch unsere internen Abteilungen der Projektentwicklung und Projektsteuerung.

Auf den nachfolgenden Seiten erhalten Sie einen Einblick in unsere abgeschlossenen Projekte.

## Aegi 1 Revitalisierung

Lage: Aegidientorplatz 1,  
Hannover-Mitte  
Mietfläche: ca. 21.000 m<sup>2</sup>  
Mieter: Landeshauptstadt  
Hannover  
Invest: ca. 38.000.000 Euro



## Rathaus Kontor Revitalisierung

Lage: Theodor-Lessing-Platz 1,  
Hannover-Mitte  
Mietfläche: ca. 4.500 m<sup>2</sup>  
Mieter: Landeshauptstadt  
Hannover, Mieter der  
vier City-Wohnungen  
Invest: ca. 20.000.000 Euro



## Hamburger Allee

Revitalisierung

Lage: Hamburger Allee 12–16,  
Hannover-Mitte

Mietfläche: ca. 5.000 m<sup>2</sup>,  
inkl. Tiefgarage

Mieter: Multi-Tenant  
Büroflächen,  
u. a. Bildungswerke,  
Ingenieurbüros

Invest: ca. 10.000.000 Euro



## Zooviertel

Revitalisierung

Lage: Adenauerallee 4–6,  
Hannover-Zooviertel

Mietfläche: ca. 3.000 m<sup>2</sup>

Mieter: Büro- und  
Gewerbemieter

Invest: ca. 10.000.000 Euro



## Schiffgraben

Revitalisierung

Lage: Ecke Schiffgraben /  
Berliner Allee,  
Hannover-Mitte

Mietfläche: ca. 2.500 m<sup>2</sup>

Mieter: Gewerbe

Invest: ca. 6.000.000 Euro



## Hindenburgstraße

Revitalisierung

Lage: Hindenburgstraße 43–45,  
Hannover-Zooviertel

Mietfläche: ca. 4.000 m<sup>2</sup>

Mieter: Büro- und  
Gewerbemieter

Invest: ca. 10.000.000 Euro



### Drostestraße Revitalisierung

Lage: Drostestraße 14 / 16,  
Hannover-Oststadt

Mietfläche: ca. 3.000 m<sup>2</sup>

Mieter: Rechtsanwälte,  
Versicherungen,  
Start-ups

Invest: ca. 14.000.000 Euro



### Hannover Osterstraße Revitalisierung

Lage: Osterstraße 44 / 46,  
Breitestraße 10,  
30159 Hannover

Mietfläche: ca. 9.000 m<sup>2</sup>

Mieter: Büro- und  
Gewerbemieter

Invest: ca. 35.000.000 Euro

Status: verkauft



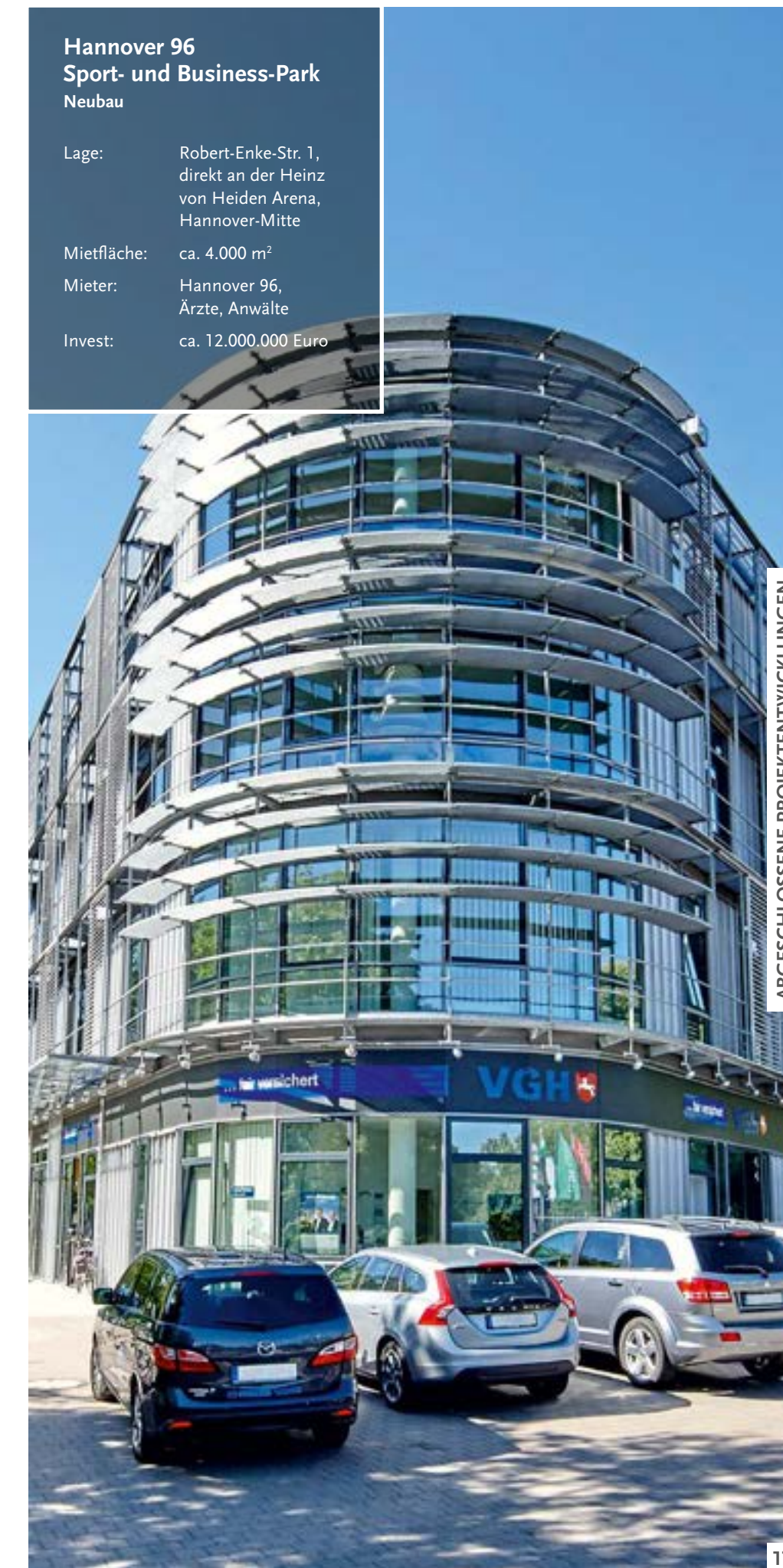
### Hannover 96 Sport- und Business-Park Neubau

Lage: Robert-Enke-Str. 1,  
direkt an der Heinz  
von Heiden Arena,  
Hannover-Mitte

Mietfläche: ca. 4.000 m<sup>2</sup>

Mieter: Hannover 96,  
Ärzte, Anwälte

Invest: ca. 12.000.000 Euro



### Klagesmarkt Revitalisierung

Lage: Am Klagesmarkt 30,  
Hannover-Mitte

Mietfläche: ca. 7.000 m<sup>2</sup>

Beschreibung: Deutsche Apotheker-  
und Ärztekbank, div.  
Büro- und Ladenmieter

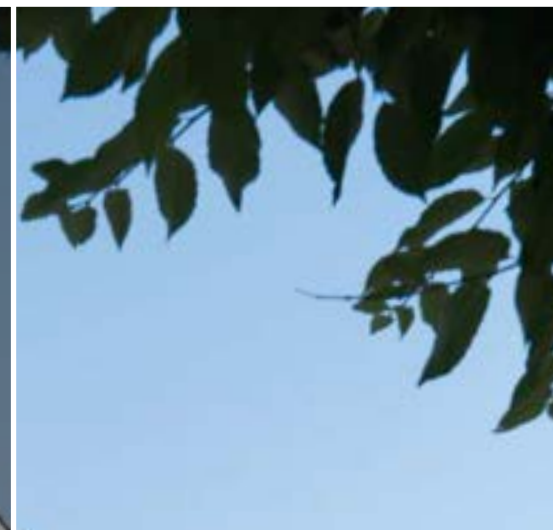
Invest: ca. 15.000.000 Euro

Status: verkauft



**Gewerbeportfolio  
Volksbank**  
Revitalisierung

Lage: 17 Standorte in  
der Stadt und  
Region Hannover  
Mietfläche: ca. 8.000 m<sup>2</sup>  
Mieter: Hannoversche  
Volksbank, Gewerbe  
und Wohnen  
Invest: ca. 30.000.000 Euro



Hannover, Tiergartenstraße

**NH Hotel  
Am Klagesmarkt**  
Revitalisierung

Lage: Am Klagesmarkt 12 /  
Arndtstraße 2,  
Hannover-Mitte  
Mietfläche: ca. 5.000 m<sup>2</sup>,  
zzgl. Tiefgarage  
Mieter: Hotel und Gewerbe  
Invest: ca. 20.000.000 Euro



ABGESCHLOSSENE PROJEKTENTWICKLUNGEN



Neustadt, Marktstraße



Hannover, Limmer Straße

**Ilmenaugarten-Quartier  
Lüneburg**  
Neubau

Lage: Altenbrückertorstraße 7/  
An der Wittenberger  
Bahn 1/3, Lüneburg  
Mietfläche: Büro- und Geschäfts-  
haus sowie Hotel auf  
insges. ca. 4.000 m<sup>2</sup>  
Mieter: Hotel und Gewerbe  
Invest: ca. 14.000.000 Euro  
Status: verkauft



13

### Hansator Bremen Neubau

Lage: Hansator / Am Kaffee-  
Quartier 15, Bremen

Mietfläche: 90 Apartments,  
3 Gewerbeeinheiten  
sowie 115 Hotelzimmer  
auf insges. ca. 6.500 m<sup>2</sup>

Mieter: Wohnen, Hotel-  
und Gewerbe

Invest: ca. 21.500.000 Euro

Status: verkauft



### Holzhalbinsel Rostock Neubau

Lage: Gaffelschonerweg 1,  
Rostock

Mietfläche: 140 Zimmer auf  
ca. 3.200 m<sup>2</sup> Mietfläche

Mieter: Hotel

Invest: ca. 12.400.000 Euro

Status: verkauft



### Courtyard by Marriott Wolfsburg Neubau

Lage: Allerpark 8, Wolfsburg

Mietfläche: 152 Hotelzimmer  
auf ca. 6.500 m<sup>2</sup>

Mieter: BAUM Hotelbetriebe  
(als FN von Marriott)

Invest: ca. 27.000.000 Euro

Status: verkauft



### Georges-Lemoine-Platz Soltau Revitalisierung

Lage: Georges-Lemoine-Platz  
1-14, Soltau

Mietfläche: 46 WE auf ca. 3.000 m<sup>2</sup>  
Wohnfläche sowie  
6 Gewerbeeinheiten  
mit ca. 1.800 m<sup>2</sup>

Mieter: Postbank, Café/Imbiss,  
Bio-Markt und  
Dienstleistungen

Invest: ca. 6.000.000 Euro





### Autohof Soltauer Heide Neubau

Lage: BAB 7, Abfahrt Soltau-Ost  
Mietfläche: ca. 23.000 m<sup>2</sup>  
Mieter: Tankstelle,  
BURGER KING®,  
Entertainment  
Invest: ca. 6.000.000 Euro



### Wasserturm Hannover Revitalisierung

Lage: Vahrenwalder  
Straße 267,  
Hannover-Vahrenwald  
Flächen: ca. 10.000 m<sup>2</sup>  
Grundstück sowie  
ca. 5.000 m<sup>2</sup> (BGF)  
Wasserturm  
Mieter: MOIA  
Invest: ca. 5.000.000 Euro



### Tankstelle Hannover Neubau

Lage: Vahrenwalder Straße 198,  
Hannover-Vahrenwald  
Mietfläche: 1.400 m<sup>2</sup>  
Mieter: Tankstelle  
Invest: ca. 1.500.000 Euro



### A2-Logistikpark Garbsen Neubau

Lage: Grabenfeld 1,  
Garbsen  
Mietfläche: ca. 34.500 m<sup>2</sup> (BGF),  
Hallen- und  
Bürofläche sowie  
64.000 m<sup>2</sup> Außenfläche  
Mieter: Amazon  
Invest: ca. 80.000.000 Euro  
Status: verkauft



Nachhaltigkeit | Vertrauen | Beständigkeit

# BESTANDS- VERWALTUNG

Im Laufe der letzten Jahrzehnte gelang es der BAUM Unternehmensgruppe einen vielseitigen Bestand von Wohn-, Büro- und Gewerbeimmobilien aufzubauen.

In attraktiven Lagen, vornehmlich in und um Hannover, befinden sich moderne und stilvolle Bestandsimmobilien.

Die nachhaltige Verwaltung durch unsere kompetenten Mitarbeitenden garantiert den langfristigen Werterhalt unserer Bestände.

Die nachfolgenden Seiten stellen einen Ausschnitt des Immobilienbestandes dar.

## Courtyard by Marriott Hannover Maschsee

Lage: Hannover-Mitte  
Mietfläche: 149 Hotelzimmer  
auf ca. 10.000 m<sup>2</sup>  
Mieter: BAUM Hotelbetriebe  
(als FN von Marriott)



## Bürovillen Zooviertel

Lage: Hannover-Zooviertel  
Mietfläche: ca. 2.150 m<sup>2</sup>  
Beschreibung: 3 Wohn- und Geschäfts-  
häuser mit div.  
Büromietern,  
Rechtsanwälten,  
Wirtschaftsprüfern,  
Steuerberatern etc.



## Wohnungsportfolio List

Lage: Hannover-List  
Mietfläche: ca. 12.000 m<sup>2</sup>  
Beschreibung: 20 MFH mit 172  
Wohneinheiten



## Wohnungsportfolio Buchholz

Lage: Hannover-Buchholz  
Mietfläche: ca. 7.000 m<sup>2</sup>  
Beschreibung: 170 Wohneinheiten,  
Apotheke, Bäcker,  
Parfümerie



### Wohnungsportfolio Hannover City

Lage: Hannover,  
diverse Stadtteile

Mietfläche: ca. 10.600 m<sup>2</sup>

Beschreibung: 16 MFH mit  
180 Wohn- und  
& Gewerbeeinheiten



### Wohnungsportfolio Garbsen

Lage: Hannover-Garbsen,  
Marienwerder

Mietfläche: ca. 80.000 m<sup>2</sup>

Beschreibung: 1.116 Wohneinheiten



### Wohnungsportfolio Bemerode

Lage: Hannover-Bemerode

Mietfläche: ca. 30.000 m<sup>2</sup>

Beschreibung: 55 MFH mit  
425 Wohneinheiten



### Wohnungsportfolio Therese

Lage: Hannover,  
diverse Stadtteile

Mietfläche: ca. 19.000 m<sup>2</sup>

Beschreibung: 25 MFH mit  
268 Wohneinheiten  
und 9 Gewerbeeinheiten



### Wohnungsportfolio Langenhagen

Lage: Hannover-Langenhagen

Mietfläche: 6.400 m<sup>2</sup>

Beschreibung: 8 MFH mit  
104 Wohneinheiten



### Wohnungsportfolio Stöcken

Lage: Hannover-Stöcken

Mietfläche: ca. 10.000 m<sup>2</sup>

Beschreibung: 4 MFH mit  
192 Wohneinheiten



Leidenschaft | Engagement | Emotion

# WEITERE GESCHÄFTSFELDER

Neben der Entwicklung und Verwaltung eigener Immobilien ist die BAUM Unternehmensgruppe auch in der Landwirtschaft und Hotellerie tätig.

1989 wurde der traditionsreiche landwirtschaftlich geführte Heidehof von Julia und Gregor Baum in ein Vollblutgestüt umgewandelt. Der Brümmerhof versteht sich als reines Aufzucht- und Auktionsgestüt. In dieser Funktion ist das Gestüt Brümmerhof seit Jahren eines der führenden Verkaufsgestüte auf nationalen und internationalen Auktionen.

Neben der Immobiliensparte, der Vollblutzucht und dem Galopprennsport ist die BAUM Unternehmensgruppe seit über 20 Jahren Franchisenehmer von Marriot und betreibt Businesshotels in Hannover und Wolfsburg.





**JOHANNES HENNINGFELD** (links)  
Geschäftsführer  
BAUM Hotelbetriebe GmbH

**CHRISTOPH NEUMANN** (rechts)  
Geschäftsführer  
BAUM Hotelbetrieb Wolfsburg GmbH

Miteinander | Wertschätzung | Vertrauen

# ÜBER UNS

Motivierte und kompetente Mitarbeitende sind ein entscheidender Erfolgsfaktor der BAUM Unternehmensgruppe. Überdurchschnittliche Ergebnisse lassen sich nur mit überdurchschnittlich qualifizierten und engagierten Mitarbeitenden erzielen. Jeder Mitarbeitende trägt auf seinem Gebiet tagtäglich zum Unternehmenserfolg bei und prägt durch seine persönliche Identifikation maßgeblich die Unternehmenskultur.

Das Vertrauen in die Mitarbeitenden, die Förderung des Teamgeistes und die ständige Weiterentwicklung von Potenzialen, Fähigkeiten und fachlichen Qualifikationen sind wichtige Bestandteile der Philosophie der BAUM Unternehmensgruppe.



**GREGOR BAUM**  
Inhaber (CEO)

Professionalität, Kompetenz und Leidenschaft. Das sind die Attribute von Gregor Baum. Der Unternehmer und Arbeitgeber aus Hannover ist seit über 30 Jahren erfolgreich in den Bereichen Immobilien, Hotellerie, Vollblutzucht und Galopprennsport tätig.

Neben seinen langjährigen ehrenamtlichen Tätigkeiten in den Gremien des Galopprennsports und der Pferdezucht ist Gregor Baum seit 2005 Präsident des Hannoverschen Rennvereins e. V. und seit 2022 Präsident der Besitzervereinigung für Vollblutzucht und Rennen e. V. und Vizepräsident des Galoppsport-Dachverbandes Deutscher Galopp e. V.

Zudem ist er Gesellschafter und Aufsichtsrat von Hannover 96.



**ROBERT STRYBNY**  
Leiter Projektentwicklung  
strybny@baum-gruppe.com



**MELANIE RÖSKE**  
Leiterin Miet- und Objektverwaltung  
roeske@baum-gruppe.com



**HARALD SIEMENS**  
Geschäftsführer BAUM Holding GmbH  
Chief Operating Officer / Leiter Immobilien  
siemens@baum-gruppe.com



**SUSANNE STERN**  
Leiterin Recht  
stern@baum-gruppe.com



**GÖKHAN ACAR**  
Leiter Finanzen  
acar@baum-gruppe.com



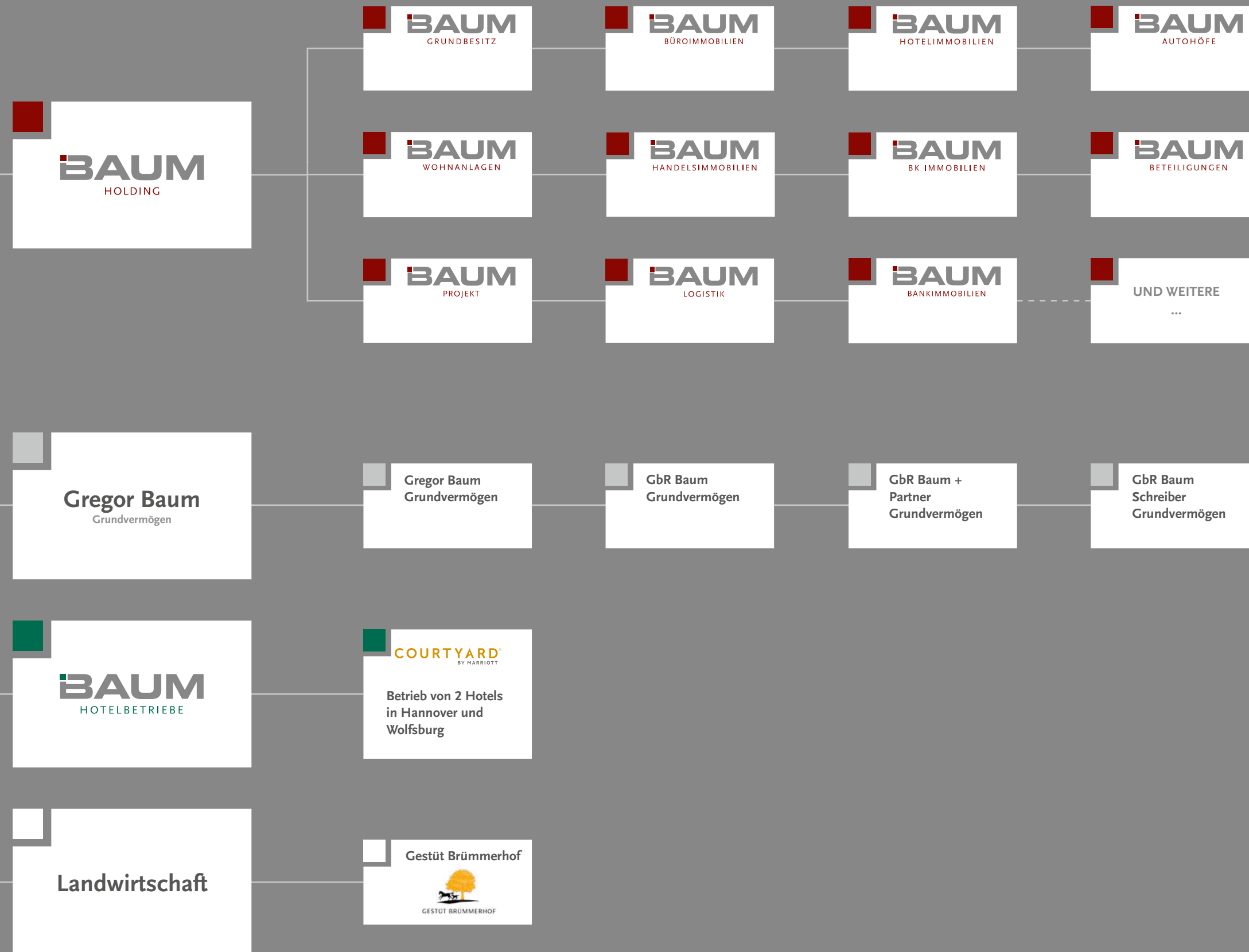
**HOLGER LANGE**  
Leiter Rechnungswesen  
lange@baum-gruppe.com



**JULIA BAUM**  
Leiterin Gestüt Brümmerhof  
jbaum@baum-gruppe.com

# BAUM

UNTERNEHMENSGRUPPE



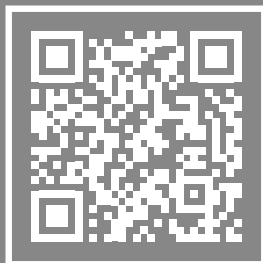
## Impressum

Konzept & Gestaltung:  
B:SIGN GmbH

Fotografie, Bilder, Animation:  
Clemens Born (Autohof Soltau)  
Daniel Möller (Hotel am Maschsee)  
Frank Thomas Koch (Hotel Bremen)  
Klemens Ortmeier (BK Wolfsburg)  
Udo Weger (Gregor Baum m. Pferden)  
Helmar Brodehl (Sparkasse Neustadt)

alle Übrigen: Roland Schmidt,  
Jannes Frubel (Hans & Jung GbR)





**BAUM**  
UNTERNEHMENSGRUPPE

**BAUM Unternehmensgruppe** · Adenauerallee 6 · D-30175 Hannover  
Tel. +49 (0) 511 288 10-0 · Fax +49 (0) 511 288 10-20  
E-Mail: [info@baum-gruppe.com](mailto:info@baum-gruppe.com) · Web: [www.baum-gruppe.com](http://www.baum-gruppe.com)