

# Track Record

WOHNEN | GEWERBE | QUARTIERE



# Inhaltsverzeichnis

Wohnobjekte	3
Gewerbeobjekte	10
Quartiersentwicklung	17
Kontakt & Impressum	19

## PROJEKTENTWICKLUNG

### Unsere Leistungen

Mit unserem Leistungsportfolio bringen wir Ideen, Standorte und Kapital zusammen, um Wohn-, Gewerbe- und Kulturimmobilien im Neubau- und Bestandsbereich mit einem professionellen und eingespielten Team zu entwickeln, zu planen und zu realisieren:

- Akquisition geeigneter Grundstücke und Objekte
- Grundstückssicherung und Baureifmachung
- Entwicklung von Nutzungskonzepten
- Machbarkeitsanalysen
- Schaffung von Baurecht
- Eigen- und Fremdkapitalbeschaffung
- Bau-Projektmanagement
- Energetische Gebäudesanierung (Revitalisierung/Sanierung)
- Entwicklung individueller Arbeitswelten
- Marketing, Vermietung und Vertrieb
- Nachhaltige Energieversorgungskonzepte



JUSTUS GROSSE

Wohnobjekte



### 1. ALVA

➤ Bremen-Woltmershausen  
30 Wohnungen  
ca. 15 Mio. € Investitionsvolumen  
Fertigstellung: 2025



### 2. Fleethäuser

➤ Bremen-Woltmershausen  
130 Wohnungen  
ca. 40 Mio. € Investitionsvolumen  
Fertigstellung: 2025



### 3. LUX

➤ Bremen-Woltmershausen  
22 Wohnungen  
ca. 10 Mio. € Investitionsvolumen  
Fertigstellung: 2025



### 4. PEER

➤ Bremen-Woltmershausen  
40 Wohnungen  
ca. 10 Mio. € Investitionsvolumen  
Fertigstellung: 2025



### 5. TQ Studios

➤ Bremen-Woltmershausen  
192 Wohnungen  
ca. 60 Mio. € Investitionsvolumen  
Fertigstellung: 2025



### 6. Panorama 2

➤ Bremerhaven-Neuer Hafen  
24 Wohnungen  
ca. 9 Mio. € Investitionsvolumen  
Fertigstellung: 2024



### 7. Speicherlofts

➤ Bremen-Woltmershausen  
222 Wohnlofts  
ca. 71 Mio. € Investitionsvolumen  
Fertigstellung: 2023



### 8. EuropaQuartier

➤ Bremen-Überseestadt  
300 Wohnungen  
ca. 96 Mio. € Investitionsvolumen  
Fertigstellung: 2022



### 9. FINDORFF LIVING

➤ Bremen-Findorff  
44 Wohnungen  
ca. 17,5 Mio. € Investitionsvolumen  
Fertigstellung: 2022



### 10. WeserHöfe

➤ Bremen-Neustadt  
266 Wohnungen  
ca. 90 Mio. € Investitionsvolumen  
Fertigstellung: 2022



### 11. DreiGärten

➤ Wolfsburg-Steimker Gärten  
310 Wohnungen  
ca. 80 Mio. € Investitionsvolumen  
Fertigstellung: Ab 2020



### 12. Stadtvillen Habenhausen

➤ Bremen-Habenhausen  
36 Wohnungen  
ca. 15 Mio. € Investitionsvolumen  
Fertigstellung: 2019/2020



### 13. Hafenpassage

➤ Bremen-Überseestadt  
200 Wohnungen  
ca. 43 Mio. € Investitionsvolumen  
Fertigstellung: 2019



### 14. Münchner Bogen

➤ Bremen-Findorff  
46 Wohnungen  
ca. 14 Mio. € Investitionsvolumen  
Fertigstellung: 2019



### 15. Überseegärten

➤ Bremen-Überseestadt  
154 Wohnungen  
ca. 35 Mio. € Investitionsvolumen  
Fertigstellung: 2019



### 16. Weserhäuser Bremerhaven

➤ Bremerhaven-Neuer Hafen  
119 Wohnungen  
ca. 33,5 Mio. € Investitionsvolumen  
Fertigstellung: 2019



### 17. Panorama Bremerhaven

▶ Bremerhaven-Neuer Hafen  
48 Wohnungen  
ca. 16 Mio. € Investitionsvolumen  
Fertigstellung: 2018/2019



### 18. Deichhäuser

▶ Bremen-Überseestadt  
118 Wohnungen  
ca. 34 Mio. € Investitionsvolumen  
Fertigstellung: 2018



### 25. Deichtor

▶ Bremen-Neustadt  
114 Wohnungen  
ca. 30 Mio. € Investitionsvolumen  
Fertigstellung: 2016



### 26. Marcuskaje

▶ Bremen-Überseestadt  
238 Wohnungen  
ca. 52 Mio. € Investitionsvolumen  
Fertigstellung: 2016



### 19. Fehmarn 12

▶ Hamburg-Wandsbek  
88 Wohnungen  
ca. 27 Mio. € Investitionsvolumen  
Fertigstellung: 2018



### 20. Findorffer Tor

▶ Bremen-Findorff  
106 Wohnungen  
ca. 32 Mio. € Investitionsvolumen  
Fertigstellung: 2018



### 27. Marytime

▶ Bremen-Überseestadt  
74 Wohnungen  
ca. 18,7 Mio. € Investitionsvolumen  
Fertigstellung: 2016



### 28. Weserhäuser

▶ Bremen-Überseestadt  
136 Wohnungen  
ca. 41 Mio. € Investitionsvolumen  
Fertigstellung: 2016



### 21. Mayer Neustadt

▶ Hamburg-Neustadt  
39 Wohnungen  
ca. 15 Mio. € Investitionsvolumen  
Fertigstellung: 2018



### 22. Panorama Hafencity

▶ Hamburg-Hafencity  
130 Wohnungen  
ca. 56 Mio. € Investitionsvolumen  
Fertigstellung: 2018



### 29. Stadterrassen 3

▶ Bremen-Stephaniviertel  
42 Wohnungen  
ca. 9,6 Mio. € Investitionsvolumen  
Fertigstellung: 2015



### 30. Bootshäuser

▶ Bremen-Überseestadt  
68 Wohnungen  
ca. 20,7 Mio. € Investitionsvolumen  
Fertigstellung: 2014



### 23. RIVE

▶ Bremen-Überseestadt  
32 Wohnungen  
ca. 7 Mio. € Investitionsvolumen  
Fertigstellung: 2018



### 24. Wasserhäuser

▶ Bremerhaven-Geestemünde  
24 Wohnungen  
ca. 6 Mio. € Investitionsvolumen  
Fertigstellung: 2018



### 31. Entrée

▶ Bremen-Horn  
40 Wohnungen  
ca. 15,2 Mio. € Investitionsvolumen  
Fertigstellung: 2014



### 32. Stadterrassen 2

▶ Bremen-Stephaniviertel  
37 Wohnungen  
ca. 10,2 Mio. € Investitionsvolumen  
Fertigstellung: 2014



### 33. Strandhäuser

► Bremen-Überseestadt  
45 Wohnungen  
ca. 15,5 Mio. € Investitionsvolumen  
Fertigstellung: 2013/2014



### 34. Green Living

► Bremen-Überseestadt  
45 Wohnungen  
ca. 11 Mio. € Investitionsvolumen  
Fertigstellung: 2013



### 41. Flusshäuser

► Bremen-Überseestadt  
27 Wohnungen  
ca. 10 Mio. € Investitionsvolumen  
Fertigstellung: 2010



### 42. Landmark Tower

► Bremen-Überseestadt  
53 Wohnungen  
ca. 26 Mio. € Investitionsvolumen  
Fertigstellung: 2010



### 35. Stadterrassen 1

► Bremen-Stephaniviertel  
40 Wohnungen  
ca. 12,3 Mio. € Investitionsvolumen  
Fertigstellung: 2013



### 36. Baumschulenweg

► Bremen-Schwachhausen  
16 Wohnungen  
ca. 4,8 Mio. € Investitionsvolumen  
Fertigstellung: 2012



### 37. Kristall

► Bremen-Überseestadt  
27 Wohnungen  
ca. 10,2 Mio. € Investitionsvolumen  
Fertigstellung: 2012



### 38. Panorama

► Bremen-Überseestadt  
38 Wohnungen  
ca. 12,6 Mio. € Investitionsvolumen  
Fertigstellung: 2011



### 39. Port 3

► Bremen-Überseestadt  
14 Wohnungen  
ca. 4,2 Mio. € Investitionsvolumen  
Fertigstellung: 2011



### 40. Torhaus

► Bremen-Überseestadt  
16 Wohnungen  
ca. 4,5 Mio. € Investitionsvolumen  
Fertigstellung: 2010/2011



### 1. Lighthouse

➤ Am Tabakquartier 6, 28197 Bremen  
ca. 3.700 m<sup>2</sup> Gewerbefläche  
ca. 15 Mio. € Investitionsvolumen  
Fertigstellung: 2024



### 2. Alter Tabakspeicher II

➤ Am Tabakquartier 56+58, 28197 Bremen  
ca. 16.700 m<sup>2</sup> Gewerbefläche  
ca. 50 Mio. € Investitionsvolumen  
Fertigstellung: 2023



### 3. Atelierhäuser

➤ Am Tabakquartier 50, 28197 Bremen  
ca. 6.000 m<sup>2</sup> Gewerbefläche  
ca. 20 Mio. € Investitionsvolumen  
Fertigstellung: 2023



### 4. Deutsches Milchkontor (DMK)

➤ Airbus-Allee, 28199 Bremen  
ca. 14.700 m<sup>2</sup> Gewerbefläche  
ca. 50 Mio. € Investitionsvolumen  
Fertigstellung: 2023



### 5. FORUM

➤ Senator-Apelt-Straße 51-53, 28197 Bremen  
ca. 9.000 m<sup>2</sup> Gewerbefläche  
ca. 30 Mio. € Investitionsvolumen  
Fertigstellung: 2023



### 6. MOBI 2

➤ Senator-Apelt-Straße 51A, 28197 Bremen  
411 PKW- + 220 Fahrradstellplätze  
ca. 10 Mio. € Investitionsvolumen  
Fertigstellung: 2023



### 7. Boulder Base Bremen

➤ Am Tabakquartier 14, 28197 Bremen  
ca. 2.500 m<sup>2</sup> Gewerbefläche  
ca. 1,5 Mio. € Investitionsvolumen  
Fertigstellung: 2022



### 8. Boulevardtheater Bremen

➤ Am Tabakquartier 8, 28197 Bremen  
ca. 2.050 m<sup>2</sup> Gewerbefläche  
ca. 5 Mio. € Investitionsvolumen  
Fertigstellung: 2022



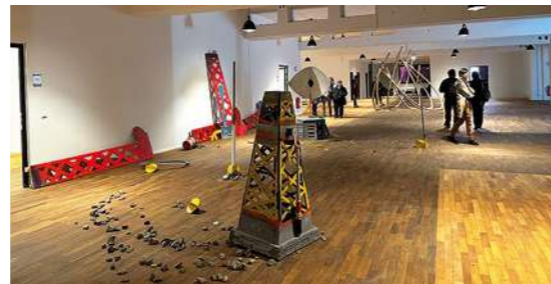
JUSTUS GROSSE

**Gewerbeobjekte**



### 9. Bremer Philharmoniker

➤ Am Tabakquartier 10, 28197 Bremen  
ca. 2.950 m<sup>2</sup> Gewerbefläche  
ca. 5 Mio. € Investitionsvolumen  
Fertigstellung: 2022



### 10. Zentrum für Kunst

➤ Hermann-Ritter-Straße 108E, 28197 Bremen  
ca. 9.000 m<sup>2</sup> Gewerbefläche  
ca. 12 Mio. € Investitionsvolumen  
Fertigstellung: 2022



### 17. MOBI 1

➤ Am Tabakquartier 4, 28197 Bremen  
270 PKW- + 200 Fahrradstellplätze  
ca. 5,25 Mio. € Investitionsvolumen  
Fertigstellung: 2020



### 18. Überseekontor

➤ Herzogin-Cecilie-Allee, 28217 Bremen  
ca. 3.920 m<sup>2</sup> Gewerbefläche  
ca. 9,5 Mio. € Investitionsvolumen  
Fertigstellung: 2020



### 11. JUSTUS

➤ Am Tabakquartier 4A, 28197 Bremen  
ca. 875 m<sup>2</sup> Gewerbefläche  
ca. 2,2 Mio. € Investitionsvolumen  
Fertigstellung: 2021



### 12. Kita im Quartier

➤ Am Tabakquartier 4B, 28197 Bremen  
ca. 840 m<sup>2</sup> Gewerbefläche  
ca. 1,62 Mio. € Investitionsvolumen  
Fertigstellung: 2021



### 19. Weisses Haus

➤ Neptunstraße, 28217 Bremen  
ca. 5.700 m<sup>2</sup> Gewerbefläche  
ca. 11,5 Mio. € Investitionsvolumen  
Fertigstellung: 2020



### 20. Bömers Spitze

➤ Auf der Muggenburg 5, 28217 Bremen  
ca. 11.500 m<sup>2</sup> Gewerbefläche  
ca. 30 Mio. € Investitionsvolumen  
Fertigstellung: 2019



### 13. unique by ATLANTIC Hotels

➤ Hermann-Ritter-Straße 110A, 28197 Bremen  
ca. 2.925 m<sup>2</sup> Gewerbefläche  
ca. 13 Mio. € Investitionsvolumen  
Fertigstellung: 2021



### 14. Alter Tabakspeicher

➤ Am Tabakquartier 60+62, 28197 Bremen  
ca. 16.700 m<sup>2</sup> Gewerbefläche  
ca. 45 Mio. € Investitionsvolumen  
Fertigstellung: 2020



### 21. Heizwerk

➤ Hermann-Ritter-Straße 108B, 28197 Bremen  
ca. 1.700 m<sup>2</sup> Gewerbefläche  
ca. 2 Mio. € Investitionsvolumen  
Fertigstellung: 2019



### 22. 24'7

➤ Karl-Ferdinand-Braun-Straße, 28359 Bremen  
ca. 8.700 m<sup>2</sup> Gewerbefläche  
ca. 18 Mio. € Investitionsvolumen  
Fertigstellung: 2018



### 15. DIE FABRIK

➤ Hermann-Ritter-Straße, 28197 Bremen  
ca. 50.000 m<sup>2</sup> Gewerbefläche  
ca. 50 Mio. € Investitionsvolumen  
Fertigstellung: Ab 2020



### 16. Foodbox

➤ Hermann-Ritter-Straße 114, 28197 Bremen  
ca. 290 m<sup>2</sup> Gewerbefläche  
ca. 0,75 Mio. € Investitionsvolumen  
Fertigstellung: 2020



### 23. Lofthaus 1

➤ Konsul-Smidt-Straße, 28217 Bremen  
ca. 4.000 m<sup>2</sup> Gewerbefläche  
ca. 10,2 Mio. € Investitionsvolumen  
Fertigstellung: 2018



### 24. Parkkontor 2+3

➤ An der Reeperbahn 4a, 28217 Bremen  
ca. 4.000 m<sup>2</sup> Gewerbefläche  
ca. 11 Mio. € Investitionsvolumen  
Fertigstellung: 2018



### 25. Marcuskontor

➤ Am Waller Freihafen 1a, 28217 Bremen  
ca. 3.000 m<sup>2</sup> Gewerbefläche  
ca. 6,5 Mio. € Investitionsvolumen  
Fertigstellung: 2017



### 26. Lofthaus 3

➤ Am Winterhafen 3, 28217 Bremen  
ca. 2.500 m<sup>2</sup> Gewerbefläche  
ca. 4,8 Mio. € Investitionsvolumen  
Fertigstellung: 2014



### 33. Landmark Sockel

➤ Konsul-Smidt-Straße 88, 28217 Bremen  
ca. 4.800 m<sup>2</sup> Gewerbefläche  
ca. 7,8 Mio. € Investitionsvolumen  
Fertigstellung: 2010



### 34. Landmark Tower

➤ Konsul-Smidt-Straße 90, 28217 Bremen  
ca. 800 m<sup>2</sup> Gewerbefläche  
ca. 2,1 Mio. € Investitionsvolumen  
Fertigstellung: 2010



### 27. Lofthaus 4

➤ Am Winterhafen 3a, 28217 Bremen  
ca. 2.500 m<sup>2</sup> Gewerbefläche  
ca. 4,9 Mio. € Investitionsvolumen  
Fertigstellung: 2014



### 28. Parkkontor

➤ An der Reeperbahn, 28217 Bremen  
ca. 2.000 m<sup>2</sup> Gewerbefläche  
ca. 5 Mio. € Investitionsvolumen  
Fertigstellung: 2014



### 35. Alte Schnapsfabrik

➤ Osterstraße 57, 28199 Bremen  
ca. 4.500 m<sup>2</sup> Gewerbefläche  
ca. 5 Mio. € Investitionsvolumen  
Fertigstellung: 2009



### 36. Kleine Kiste / Grosse Kiste

➤ Konsul-Smidt-Straße 84, 86, 28217 Bremen  
ca. 2.300 m<sup>2</sup> Gewerbefläche  
ca. 3,1 Mio. € Investitionsvolumen  
Fertigstellung: 2009



### 29. Weinkontor

➤ Auf der Muggenburg 7/9, 28217 Bremen  
ca. 12.000 m<sup>2</sup> Gewerbefläche  
ca. 15 Mio. € Investitionsvolumen  
Fertigstellung: 2014



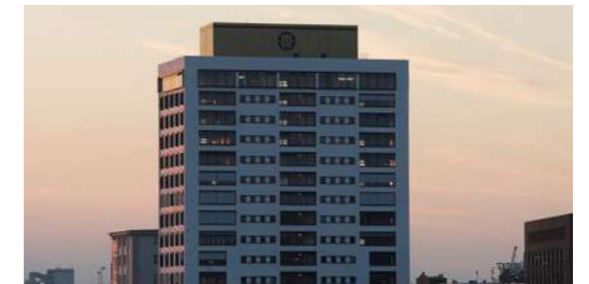
### 30. Aqua

➤ Konsul-Smidt-Straße 76+76a, 28217 Bremen  
ca. 4.000 m<sup>2</sup> Gewerbefläche  
ca. 6 Mio. € Investitionsvolumen  
Fertigstellung: 2011



### 37. Portland

➤ Konsul-Smidt-Straße 8 u+v, 28217 Bremen  
ca. 4.800 m<sup>2</sup> Gewerbefläche  
ca. 8,7 Mio. € Investitionsvolumen  
Fertigstellung: 2009



### 38. Hafenhochhaus

➤ Hafenstraße 55, 28217 Bremen  
ca. 7.600 m<sup>2</sup> Gewerbefläche  
ca. 9,8 Mio. € Investitionsvolumen  
Fertigstellung: 2008



### 31. Torhaus

➤ Konsul-Smidt-Straße 82+82a, 28217 Bremen  
ca. 1.400 m<sup>2</sup> Gewerbefläche  
ca. 4,9 Mio. € Investitionsvolumen  
Fertigstellung: 2010/2011



### 32. Handwerkerhof

➤ Silbermannstraße, 28217 Bremen  
ca. 1.000 m<sup>2</sup> Gewerbefläche  
ca. 3,4 Mio. € Investitionsvolumen  
Fertigstellung: 2010



### 39. Newport

➤ Konsul-Smidt-Straße 8 k-m, 28217 Bremen  
ca. 6.500 m<sup>2</sup> Gewerbefläche  
ca. 12 Mio. € Investitionsvolumen  
Fertigstellung: 2008



### 40. Port 2

➤ Konsul-Smidt-Straße 8p, 28217 Bremen  
ca. 2.000 m<sup>2</sup> Gewerbefläche  
ca. 3,7 Mio. € Investitionsvolumen  
Fertigstellung: 2008





#### 41. Port 6

➤ Konsul-Smidt-Straße 8t, 28217 Bremen  
ca. 2.300 m<sup>2</sup> Gewerbefläche  
ca. 3,8 Mio. € Investitionsvolumen  
Fertigstellung: 2008



#### 42. Port 4

➤ Konsul-Smidt-Straße 8r, 28217 Bremen  
ca. 2.400 m<sup>2</sup> Gewerbefläche  
ca. 3,9 Mio. € Investitionsvolumen  
Fertigstellung: 2007



#### 43. Port 5

➤ Konsul-Smidt-Straße 8s, 28217 Bremen  
ca. 2.400 m<sup>2</sup> Gewerbefläche  
ca. 3,9 Mio. € Investitionsvolumen  
Fertigstellung: 2007



#### 44. Quartiersgarage

➤ Konsul-Smidt-Straße 8a, 28217 Bremen  
412 Stellplätze + ca. 1200 m<sup>2</sup> ALDI-Markt  
ca. 5 Mio. € Investitionsvolumen  
Fertigstellung: 2007



#### 45. Schuppen 2

➤ Hoerneckersstraße 5-37, 28217 Bremen  
ca. 6.500 m<sup>2</sup> Gewerbefläche  
ca. 7,3 Mio. € Investitionsvolumen  
Fertigstellung: 2007



#### 46. Speicher 1

➤ Konsul-Smidt-Straße 8 b-j, 28217 Bremen  
ca. 36.000 m<sup>2</sup> Gewerbefläche  
ca. 40 Mio. € Investitionsvolumen  
Fertigstellung: 2006



JUSTUS GROSSE

Quartiersentwicklung



## 01. TABAKQUARTIER

Am Tabakquartier / Hermann-Ritter-Straße, 28197 Bremen  
ca. 20 ha Gewerbe, Wohnen, Freizeit und Kultur  
ca. 700 Mio. € Investitionsvolumen  
Fertigstellung: 2025

# Kontakt & Impressum

### **Anschrift**

Justus Grosse Real Estate GmbH  
Langenstr. 6-8  
28195 Bremen

### **Kontaktdaten**

Tel.: +49 421 30806-0  
projektentwicklung@justus-grosse.de  
www.justus-grosse.de

### **Geschäftsführer**

Clemens Paul, Marcel Linnemann, Burkhard Bojazian,  
Simon A. Rott, Paul Schulze-Smidt

### **Registergericht**

Amtsgericht Bremen, HRB-Nr. 28972

### **Umsatzsteuer-Identifikationsnummer (gemäß § 27a Umsatzsteuergesetz)**

DE 291068305

### **Inhaltlich verantwortlich (gemäß § 55 Abs. 2 RStV)**

Clemens Paul, Marcel Linnemann, Burkhard Bojazian,  
Simon A. Rott, Paul Schulze-Smidt

### **Zuständige Aufsichtsbehörde**

Stadtamt Bremen

[WWW.JUSTUS-GROSSE.DE](http://WWW.JUSTUS-GROSSE.DE)

