



IHR  
LEBENSMITTEL  
DISCOUNTER



# Das Unternehmen

Der kontinuierliche NORMA-Erfolg resultiert aus einer konsequenten Geschäftspolitik mit flachen Hierarchien, einem Top-Management, motiviertem und engagiertem Personal und einer kompromisslosen Qualitätsphilosophie. Dieser Anspruch wird täglich aufs Neue gelebt.

NORMA gehört seit über fünf Jahrzehnten zu den führenden deutschen Discount-Unternehmen und setzt sein kontinuierliches Wachstum erfolgreich fort:

Mit durchdachtem Konzept, einheitlichem Auftritt, ansprechendem Erscheinungsbild und einer klaren Organisationsstruktur wird NORMA seinem enorm hohen Qualitätsanspruch täglich aufs Neue gerecht. Wöchentlich aktuelle Angebote aus den Bereichen Food und Nonfood ergänzen das umfangreiche Sortiment des täglichen Bedarfs unter anderem um saisonale Trendartikel zum Thema Haushalt, Familie und Freizeit.

Durch eine eigenständige Preispolitik kann NORMA rund 1.000 Lebensmittelsortimentsartikel, Güter des täglichen Bedarfs und Nonfood-Aktionsartikel in hervorragender Qualität zu äußerst günstigen Preisen anbieten, ganz gemäß dem Leitsatz:

**\*Mehr fürs Geld**

Das bietet dem Verbraucher Qualitätsprodukte zu garantierten Niedrigpreisen. Grund dafür ist einerseits ein straffes, scharf kalkuliertes Warensortiment und andererseits eine Unternehmensgröße, die es erlaubt, in umfangreichen Mengen auf den Weltmärkten einzukaufen, um so besonders niedrige Einkaufspreise zu erzielen. Vor allem aber werden enorme Kosten durch das NORMA-spezifische, rationell effiziente und moderne Verkaufssystem eingespart, das auf der gelebten NORMA-Firmenphilosophie basiert:

**\*Hohe Qualität \*Niedriger Preis**

Jede Region ist und isst anders. Deshalb finden Kunden bei NORMA eine Vielzahl regionaler Spezialitäten, die aufgrund ihrer Beliebtheit festen Einzug in das Sortiment gehalten haben.





# Die Historie

NORMA blickt auf über fünf Jahrzehnte Erfolgsgeschichte. Aus der einstmaligen regionalen Fürther Ladenkette ist eines der bedeutendsten deutschen Handelsunternehmen im Lebensmittel-Discount-Bereich geworden.

Seit Jahrzehnten steht NORMA als Inbegriff für besonders preis- und qualitätsbewussten Lebensmitteleinkauf.



Bereits im Jahre 1921 wurde das Filialunternehmen GEORG ROTH im fränkischen Fürth gegründet. Später entstanden daraus die ersten NORMA-Filialen. Heute betreibt NORMA in Deutschland, Frankreich, Tschechien und Österreich ein Netz mit über 1.450 Filialen, die von insgesamt 16 Niederlassungen geleitet, betreut und versorgt werden. Auf direktem Erfolgskurs wächst NORMA auch in Zukunft stetig weiter.





„Hohe Qualität zum Niedrigpreis“ heißt der formulierte NORMA-Anspruch an das gesamte Angebot.

# Das Angebot

Das umfangreiche NORMA-Angebot steht auf zwei Säulen. Hierzu zählt zum einen das große Lebensmittel-Sortiment, welches aus erfolgreichen Eigenmarken sowie führenden Markenartikeln besteht. Ergänzt wird es zum anderen durch mehrmals wöchentlich wechselnde Aktionsartikel sowohl aus dem Food- als auch Nonfood-Bereich, die sich stets an saisonalen Trend- und Themenwelten orientieren.

Beide Bereiche sind geprägt von einem Höchstmaß an Erfahrung, Kreativität, Flexibilität, Reaktionsschnelligkeit und Innovation, mit dem NORMA aktuelle Trends und Bedürfnisse seiner Kunden zielsicher aufspürt. Neben zahlreichen Produkten des täglichen Bedarfs, schätzen NORMA-Kunden insbesondere die große Auswahl an saisonalen und regionalen Spezialitäten.





# Starke Marken –

Die NORMA-Eigenmarken stehen für Frische, Innovation und Top-Qualität zum absoluten Niedrigpreis. Nur ausgewählte Zutaten und beste Materialien gewährleisten geprüfte Lebensmittel- und Produktqualität – darauf können sich NORMA-Kunden verlassen!

Neben traditionellen Markenartikeln bietet NORMA ein anspruchsvolles Food- und Nonfoodsortiment aus erstklassigen und umfangreichen Eigenmarken.





# exklusiv bei NORMA

Aufgrund des hohen Qualitätsniveaus und vor allem wegen des besonders günstigen Preis-Leistungsverhältnisses erfreuen sich die innovativen NORMA-Eigenmarken beim Verbraucher stetig wachsender Beliebtheit und andauernder Nachfrage.

Mit den etablierten Eigenmarken in Premium-Qualität garantiert NORMA somit hundertprozentige Produktverlässlichkeit und wird höchsten und exklusivsten Kundenansprüchen gerecht.





# Unsere Qualität

Höchste Qualitätsstandards ganz ohne Kompromisse – darauf können sich NORMA-Kunden hundertprozentig verlassen: Strengste Kontrollmaßstäbe für größte Sicherheit!

Nur beste Qualität lässt sich dauerhaft erfolgreich verkaufen. Deshalb wird alles getan, was der Qualität des Produktangebotes zugute kommt: Jeder Artikel, ob Waren namhafter Hersteller oder aus dem Bereich der NORMA-Eigenmarken, wird strengsten Kontrollen durch unabhängige Prüfinstitute unterzogen.

Gemäß dem Motto „Höchste Qualität zum absoluten Niedrigpreis“, sieht NORMA seine Händlertaufgabe darin, Kundenwünsche, Trends und aktuelle Themen aufzugreifen und im Rahmen seines Sortiments sowie auch innerhalb der Aktions-Artikel auf Dauer anzubieten.

Bei NORMA wird alles getan, um die hohe Qualität des Produktangebotes dauerhaft zu garantieren. Gestern, heute und morgen!

**Stiftung Warentest**  
**test**  
**GUT (1,8)**  
 Rezeptgleich mit Gut & Günstig (Baruther Johannesbrunnen)  
 Im Test: 32 Mineralwässer (Still), davon 15x gut, 13x befriedigend, 2x ausreichend, 2x mangelhaft  
 Ermittelt am Produkt mit dem MHD 21.11.19  
**Ausgabe 07/2019\***  
 www.test.de  
 19XA94



\* "Surf" wurde in diesem Test mit dem „Baruther Johannesbrunnen“ getestet

Immer wieder vergibt Stiftung Warentest Bestnoten an unterschiedlichste NORMA-Produkte.

**selbst ist der Mann**  
 Das Do-it-yourself-Magazin  
**SELBST AUSPROBIERT**  
**FAZIT: TTTTT**  
 Bewertet mit „SEHR GUT“  
 Ausgabe 04/2016  
 www.selbst.de

**UNABHÄNGIG GEPRÜFT**  
 Intertek

Exklusiv getestet für **NORMA**

- ✓ Praxis geprüft
- ✓ Funktionalität erprobt
- ✓ Verarbeitung bewertet
- ✓ Dauerlauf geprüft

Prüfnummer 135HK0772  
 www.intertek.de/zeichen



Von Apfel bis Zucchini – das breite NORMA-Frisesortiment umfasst eine täglich frische Obst- und Gemüsevielfalt nach höchsten Qualitätsstandards.



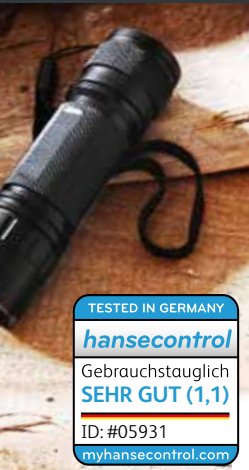


Transparente Fischerei

Verantwortungsvoller Fischgenuss,  
denn nachhaltige Fischerei sichert Bestände.



Made in Germany



## Spitzenadresse für Bio und Vegan 2016



Zum 8. Mal in Folge hat die renommierte Bio-Fachzeitschrift „Ein Herz für Bio“ die Spitzenadresse für Bio an **NORMA** vergeben. Geehrt wurde die Filiale in Mönchengladbach-Rheydt und für Österreich die Filiale Gaspoltshofen auf der BIOFACH 2016 für ihr vorbildliches Bio-Engagement.



## NORMA -Produkte im Test:

Frauenzeitschrift **lisa** testet für Sie

**Test-Sieger Platz 1**

Zum 3. Mal in Folge Testsieger!

**Erdnuss Flips**

„Nicht hart, nicht trocken – einfach perfekt knusprig“ freute sich eine Testerin gleich beim ersten Biss. Dann lobte sie mit uns die schöne Würze und das feine Erdnuss-Aroma. **Note 1,1** (Ausgabe 06/19)



- ✓ Funktionalität
- ✓ Dauerhaftigkeit
- ✓ Handhabung

Stiftung Warentest **test** **1**

SEHR GUT (1,5)

Dentabella Zahncreme Kräuter

Im Test: 10 Universalzahnpasten, davon 10x sehr gut, Ausgabe 01/2019, www.test.de, 18NA46

**ÖKO-TEST**

Dentabella Zahncreme Kräuter **sehr gut**

Onlinetest vom 22.03.19

Kategorie: Kosmetik und Mode

**selber machen PRAXISTEST**

Einhell Benzinmäher GC-PM 53 S HW

★★★★★

**GUT**

Heft 5/2016

TÜV SÜD and GS geprüfte Sicherheit logos.



# Eindeutiger Mehrwert

Ernährungsgewohnheiten befinden sich in einem stetigen Wandel. Um den geänderten Ansprüchen gerecht zu werden, bietet NORMA eine Vielzahl von Produkten, welche perfekt auf diese speziellen Bedürfnisse zugeschnitten sind. Die prominente Kennzeichnung mit renommierten Labels direkt auf der Verpackung erleichtert dabei die Orientierung. So erkennen Kunden beim Einkauf auf den ersten Blick, ob ein Produkt für sie geeignet ist – ein bequemer Service, der Zeit spart und gleichzeitig Transparenz schafft.

**SAUGUT!**



NORMA ist bereits im August 2015 dem Verband Lebensmittel ohne Gentechnik beigetreten.



# Spitze in BIO



Bio-Sonne Produkte sind nach EU-Rechtsprechung kontrolliert produziert und garantieren:

- ✔ Artgerechte Tierhaltung
- ✔ Regelmäßige Kontrollen
- ✔ Keine Gentechnik
- ✔ Ökologische Erzeugung ohne Verwendung chemischer Pflanzenschutzmittel und Kunstdünger



Nicht nur unter den Discountern gehört NORMA zu den Vorreitern in Sachen BIO. Eine einstmals richtungsweisende Entscheidung, die der zunehmend bewussten Ernährungsweise zahlreicher Kunden heute stärker denn je zugute kommt.

Die Etablierung der vielfach ausgezeichneten Eigenmarke BIO SONNE war somit die logische Konsequenz. Sämtliche Produkte dieser Linie sind nach EU-Rechtsprechung kontrolliert produziert.

Dass sich diese verantwortungsvollen Bemühungen nachhaltig auszahlen, zeigen Jahr für Jahr die Verleihung von weit über 200 DLG-Medaillen für NORMA-BIO-Produkte oder die wiederholten Auszeichnungen der Bio-Fachzeitschrift „Ein Herz für Bio“.





## Transparente Fischerei

Mit der Exklusivmarke Fjordkrone bietet NORMA ein Rückverfolgungssystem, welches absolute Transparenz in Bezug auf Fang und Nachhaltigkeit ermöglicht. Darüber hinaus ist die Unternehmensphilosophie von NORMA dem Schutz der Weltmeere verpflichtet, weshalb NORMA eine nachhaltige Einkaufspolitik für Fisch verfolgt – ein in Zeiten weltweit überfischter Meere besonders wichtiges Thema.



[www.fjordkrone.de](http://www.fjordkrone.de)



# Nachhaltigkeit

NORMA hat den hohen Anspruch, ökologisches Bewusstsein aktiv zu leben und nachhaltig für den gesunden Erhalt der Umwelt zu sorgen.

Das innovative Discount-Unternehmen NORMA blickt mit Stolz auf eine Vielzahl von Zertifikaten und Prädikaten, die es für verantwortungsvollen, aktiven Umwelt- und Ressourcenschutz auszeichnen.



# Werbung, Aktionen, Öffentlichkeitsarbeit

## Handzettel

Als Hauptkommunikationsmedium dient der NORMA-Handzettel. In Großauflage wird er jede Woche an viele Millionen Haushalte verteilt. Die Verbraucher profitieren hierdurch von aktuellsten Angebotsinformationen aus dem umfassenden Food- und Nonfood-Bereich.

## Sonder-Handzettel

Spezielle themenbezogene Sonder-Handzettel informieren den Verbraucher über neueste Angebote und Trends aus dem umfangreichen NORMA-Sortiment.

## Anzeigenschaltung

Wöchentliche Anzeigenschaltungen in der Tagespresse und Anzeigebältern machen die Angebote und Aktionen zahlreichen weiteren interessierten Kunden zugänglich.

## Öffentlichkeitsarbeit

Vor dem Hintergrund einer offenen Informationspolitik, veröffentlicht NORMA regelmäßig interessante Themen, die von den Redaktionen der Publikumspresse sowie Fachverlage aufgrund deren Relevanz veröffentlicht werden.



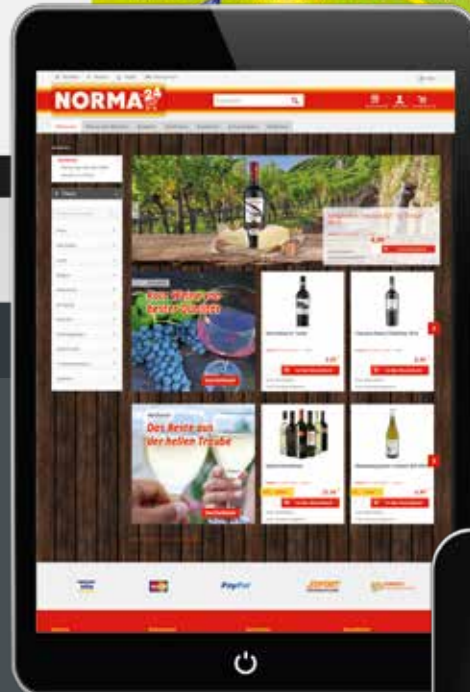
Kreativ, reaktionsschnell und kontinuierlich kommuniziert NORMA seine vielseitigen Angebote und Aktionen in strategisch ausgeklügelten und umfangreichen Werbemaßnahmen. Begleitende Öffentlichkeitsarbeit hält den Verbraucher mit wichtigen Informationen auf dem Laufenden.

Unter der Zielsetzung, NORMA als Marke zu forcieren und den Kunden durch attraktive Qualitätsangebote zum Niedrigpreis zu überzeugen, betreibt NORMA eine durchgängige Werbestrategie.

Um eine breite Verbraucherschicht zu erreichen, basiert diese auf einem exakt durchstrukturierten Netz von werblichen Auftritten in den Printmedien. Dazu zählen die wöchentlichen Werbeträger, Aktuell-Plakate und Angebotsprospekte sowie Anzeigenschaltungen in der Tagespresse und in Anzeigenblättern. Ergänzt werden diese durch vielseitige Maßnahmen zur Verkaufsförderung sowie durch einen modernen Internetauftritt. Die zielgerichtete Werbeplanung und effektive Streuung aller Kommunikationsmaßnahmen weckt das Kundeninteresse jede Woche aufs Neue.



Mit einem innovativen und umfangreichen Internet-Angebot wird NORMA dem Trend des digitalen Wachstums gerecht. Der übergreifende NORMA-Internetauftritt (norma-online.de) informiert über aktuelle Aktionen und bietet Wissenswertes zum Unternehmen. Auf NORMA24 (norma24.de) finden Kunden umfangreiche Angebote aus dem Nonfood-Bereich, während sie im Weinshop (norma-weine.de) zahlreiche Spitzenweine zu Niedrigpreisen entdecken können. Abgerundet wird das Angebot mit NORMA Mobil (norma-mobil.de) und NORMA Reisen (norma-reisen.de).





**Niederlassung Aichach**  
 NORMA-Logistikzentrum Aichach  
 Carl-von-Linde-Str. 3,  
 86551 Aichach

**Niederlassung Blumberg**  
 Möbel-Hübner-Str. 1,  
 16356 Blumberg

**Niederlassung Dettingen**  
 Robert-Bosch-Str. 2,  
 88451 Dettingen

**Niederlassung Dummerstorf**  
 NORMA-Logistikzentrum Ostsee  
 Manfred-Roth-Str. 1  
 18196 Dummerstorf

**Niederlassung Erfurt**  
 NORMA-Logistikzentrum  
 Mitteldeutschland  
 Bei den Froschäckern 1a,  
 99098 Erfurt

**Niederlassung Eutingen**  
 Daimlerstr. 10,  
 72184 Eutingen im Gäu

**Niederlassung Fürth**  
 NORMA-Logistikzentrum Fürth  
 Manfred-Roth-Str. 5,  
 90766 Fürth

**Niederlassung Kerpen**  
 Daimlerstr. 23-25,  
 50170 Kerpen

**Niederlassung Magdeburg**  
 NORMA-Logistikzentrum  
 Mittelelbe  
 Wörmitzer Straße 3,  
 39126 Magdeburg

**Niederlassung Regenstauf**  
 Regendorfer Str. 80,  
 93128 Regenstauf

**Niederlassung Rheinböllen**  
 NORMA-Logistikzentrum  
 Mittelrhein  
 In der Wester 1,  
 55494 Rheinböllen

**Niederlassung Röttenbach**  
 Lohmühlweg 13,  
 91341 Röttenbach

**Niederlassung Rossau**  
 Hainichener Str. 11a,  
 09661 Rossau

**Z = Zentrale**  
 Heisterstr. 4,  
 90441 Nürnberg

**Niederlassung Frankreich**  
 Sarrebourg

**Niederlassung Tschechien**  
 Prag

**Niederlassung Österreich**  
 Salzburg



# Logistik

Heute betreibt NORMA in Deutschland, Frankreich, Tschechien und Österreich ein Netz mit über 1.450 Filialen, verbunden durch eine professionelle just-in-time-Logistik.

Die deutschen Filialen werden von insgesamt 13 Niederlassungen geleitet, betreut und versorgt. Logistisch ist jede NORMA-Niederlassung mit einem Zentrallager und einer dazugehörigen Verwaltung für ein klar abgegrenztes Gebiet verantwortlich. Modernste Lagerhaltung garantiert die perfekte Gesamtorganisation des Warenflusses. Wie bereits in den zuletzt eröffneten Niederlassungs-Neubauten in Fürth (Dezember 2013), Magdeburg (Februar 2014), Aichach (Februar 2015), Rheinböllen (Dezember 2015), Dummerstorf (September 2018) und Sarrebourg in Frankreich (Eröffnung November 2019) werden alle NORMA-Investitionen nur mit der neuesten Umwelttechnologie umgesetzt. Die wirtschaftliche Logistik führt zu besonders günstigen Verkaufspreisen. Garant für pünktliche Lieferungen ist die NORMA-LKW-Flotte und die perfekte Organisation der Mitarbeiter im Bereich Logistik.

Eine professionelle Logistik gewährleistet täglich die optimale und verlässliche Versorgung von über 1.450 NORMA-Filialen in Deutschland, Frankreich, Tschechien und Österreich.





# Filialen

Innerhalb des Filialkonzeptes bieten moderne Verkaufsräume mit freundlicher Atmosphäre dem Kunden die Möglichkeit, seine Einkäufe schnell und bequem abzuwickeln – stets unter Berücksichtigung höchster Umweltverträglichkeit.

In einer Zeitspanne von über 50 Jahren hat NORMA ein bedeutendes Filialnetz an über 1.450 Standorten etabliert.

Einstmals im süddeutschen Raum gestartet, breitete sich das erfolgreiche Discount-Unternehmen immer weiter in Deutschland bis nach Frankreich, Tschechien und Österreich aus. Durch Miet- und Eigentumsobjekte zielt NORMA stetig darauf ab, in neue Gebiete vorzudringen, aber auch alte kleinflächige Innenstadtlagen durch großflächige moderne Neubauten mit ausreichend Parkplätzen an viel frequentierten Verkehrslagen zu ersetzen.



Die Standortpolitik orientiert sich an Standardflächen mit Mindestanforderungen bezüglich Verkaufsfläche, Verkehrsanbindung und Parkplatzangebot. Größter Wert wird auf kundenfreundliche Atmosphäre, Helligkeit und übersichtliche Warenpräsentation gelegt. Das rationelle, einfache Verkaufskonzept basiert auf dem Grundgedanken des Discountprinzips: Konzentration auf das Wesentliche.

Dass hierbei auch stets Themen wie Umwelt- und Ressourcenschonung bedacht werden, zeigt sich unter anderem durch das innovative, energiesparende Beleuchtungskonzept der NORMA-Filialen. Hierzu zählen auch der zunehmende Verzicht auf überflüssiges Verpackungsmaterial sowie umfangreiche Bestrebungen, wiederverwertbare Materialien dem Recyclingkreislauf zuzuführen und möglichst viele Rohstoffe aus zertifizierten, nachhaltigen Quellen zu beziehen.

A group of 18 employees, 10 women and 8 men, are standing in a line in front of a NORMA store entrance. They are all wearing red long-sleeved shirts with white name tags. They are holding a large, horizontal banner that is red with yellow borders. The banner has the text "AZUBI-POWER" written in large, white, bold, sans-serif capital letters. Above the group, the store's entrance is visible, featuring a large sign that says "NORMA" in white, bold, sans-serif capital letters on a red background. The sign is flanked by two tall, red, rectangular pillars. The building has a modern, industrial look with grey panels and red accents. The sky is blue with some white clouds. The ground is wet and reflective.

**NORMA**

**AZUBI-POWER**

# NORMA Azubi-Power

Die Kompetenz des Personals ist ein entscheidender Faktor für den Erfolg eines Unternehmens. Das ist NORMA bewusst, weshalb sehr viel Wert auf die Aus- und Weiterbildung der Mitarbeiter gelegt wird.

Ein besonders großer Schwerpunkt wird in der Personalentwicklung auf die Nachwuchskräfte gelegt. Ein Beweis dafür ist das Projekt „Azubis führen eine Filiale“. Dabei managen die Auszubildenden mehrere Wochen eigenverantwortlich eine Filiale. Von der Warenbestellung, Warenannahme, der Qualitätskontrolle und dem Verräumen der Ware bis zur Kassenabrechnung übernehmen die Jugendlichen alles, was zu einer Filialeitung dazugehört. Mit einem hohen Maß an Engagement, der Bereitschaft zum Teamwork und vor allem Kundenfreundlichkeit können sich unsere Auszubildenden dabei nachhaltig für die weitere Karriere in unserem Unternehmen empfehlen.

Denn hoch motivierte und gut ausgebildete Mitarbeiter sind für NORMA der wichtigste Baustein und entscheidend für den Erfolg des Unternehmens.

Das enorme Engagement aller Mitarbeiter bildet die Grundlage des stetig wachsenden NORMA-Erfolges.



**AUSBILDUNG / Azubis managen zwei Wochen lang die Langenauer Norma-Filiale Verantwortung zeigen und durchstarten**

Eigeninitiative und Verantwortungsbereitschaft – so werden sich fünf Norma-Azubis präsentieren, wenn sie zwei Wochen die Langenauer Discount-Filiale leiten.

**LANGENAU** – Keine andere Branche bietet jungen Leuten so interessante Perspektiven wie der Discount\*, sagt Stephan Schlegel, Niederlassungsleiter der Langenauer Norma-Filiale. Ein Beweis sei die besondere Chemie, die man jetzt in der Filiale der besten Norma-Auszubildenden erleben könne. In den nächsten zwei Wochen lang übernehmen fünf Azubis die Verantwortung für den Betrieb der Langenauer Norma-Filiale. Die Azubis sind nun in der Zentralverwaltung der Norma-Gruppe in Fürth im Einsatz. Die Azubis sind nun in der Zentralverwaltung der Norma-Gruppe in Fürth im Einsatz.



Mit zahlreichen Einstiegsmöglichkeiten ist NORMA die erste Adresse für Abiturienten und Absolventen, die schnell die Karriereleiter erklimmen möchten.

Der Erfolg von NORMA ist das Ergebnis eines ausgezeichneten Managements und dem bemerkenswerten Engagement aller Mitarbeiter.



### **Abiturientenprogramm**

Mit dem Abiturientenprogramm von NORMA absolvieren Sie mit nur einer Ausbildung gleich drei IHK-Abschlüsse und legen so den Grundstein für Ihren Aufstieg bei NORMA.

### **Studium+**

In Zusammenarbeit mit verschiedenen Berufsakademien und Dualen Hochschulen bieten wir eine attraktive Kombination von Studium und Ausbildung. Der Vorteil: vom ersten Tag an eigenes Geld verdienen.

### **Managementnachwuchs**

Mit dem Start ins Berufsleben gleich in einer Führungsposition als leitender Angestellter einsteigen, davon träumen viele. Mit NORMA wird dieser Wunsch zur Realität. Im Managementnachwuchs-Programm beginnt nach erfolgreich abgeschlossener Universität oder Fachhochschule die Karriere in der Welt des Handels als Bereichsleiter.



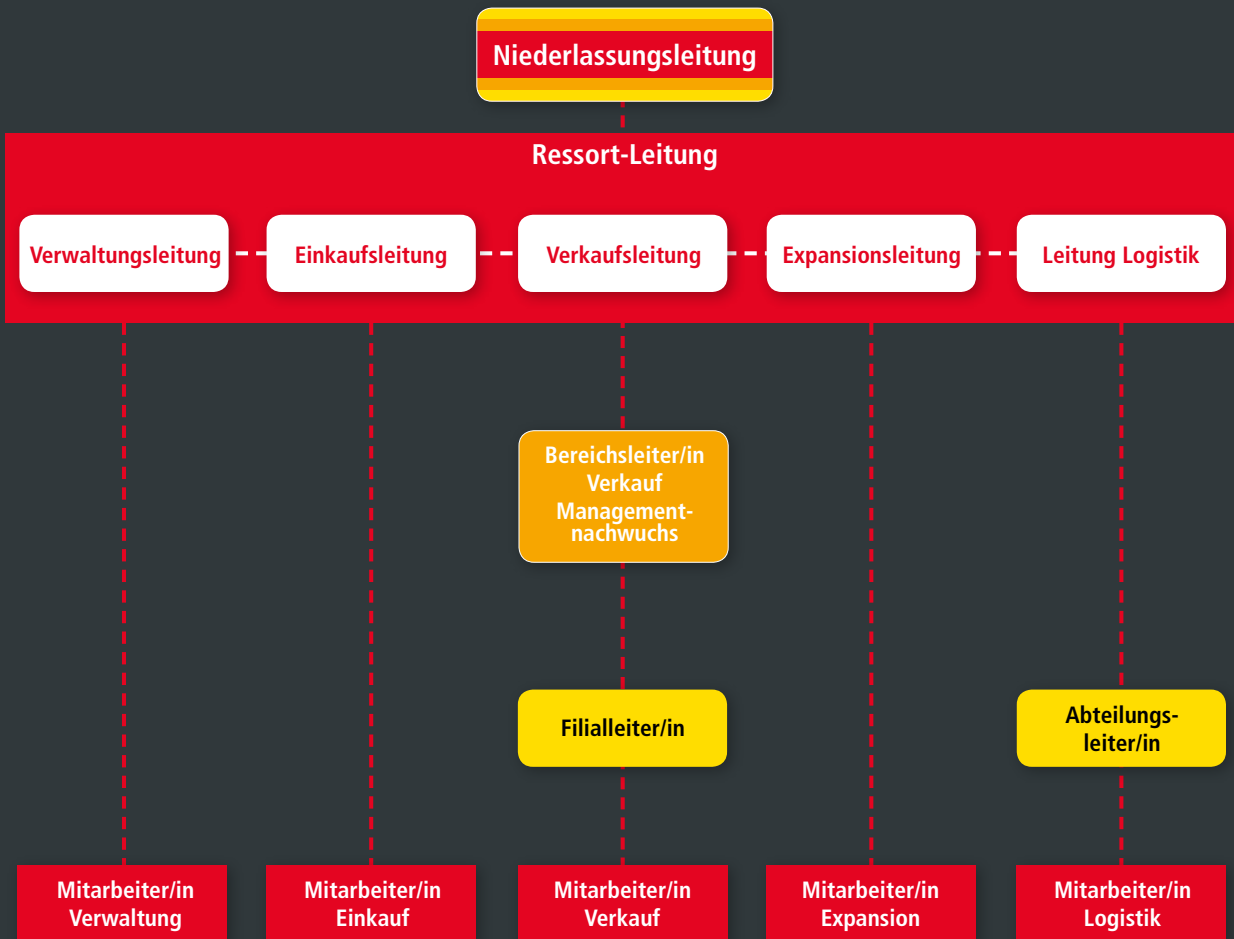
# Karriere

NORMA bietet beste Aufstiegschancen und die Perspektive, in einem dynamischen Unternehmen aktiv mitzuwirken.

Mitarbeitern aus den eigenen Reihen bietet NORMA größte Entwicklungsmöglichkeiten. Der direkte Weg nach oben beginnt mit dem Einstieg bei NORMA und führt schnell in die weiteren höheren Management-Ebenen in der Verkaufs-, Expansions-, Logistik- und Einkaufsleitung, im Zentraleinkauf, der Verwaltung oder auch in den Abteilungen Revision, des Inhouse-Consultings oder der strategischen Unternehmensentwicklung.

Durch ein intensives ‚training-on-the-job‘ wird eine fundierte und praxisnahe Einarbeitung in einem jungen Team gewährleistet. Schon in der Einarbeitungszeit übernehmen NORMA-Mitarbeiter im Rahmen von Projekt-, Teamarbeiten und Sonderaufgaben frühzeitig Eigenverantwortung. Berufseinsteiger sind als Management-Nachwuchs bereits innerhalb des ersten Jahres als leitende Angestellte und Vorgesetzte für die Leitung eines eigenständigen Verkaufsbereichs zuständig. Durch Planung, Organisation, Revision und Controlling in einem Verkaufsgebiet werden die Anforderungen und Möglichkeiten in einem dynamischen Unternehmen des Lebensmittelhandels praxisnah vermittelt.

Alles zur Karriere bei NORMA unter [www.karriere-bei-norma.de](http://www.karriere-bei-norma.de)



# Zukunft

NORMA wird sich weiterhin eigenständig und erfolgreich entwickeln, um noch dynamischer aus eigener Kraft zu wachsen.

In einem weitgehend stagnierenden Gesamtmarkt hat nur derjenige Marktteilnehmer Wachstumspotential, der schnell und flexibel auf Verbraucherwünsche reagiert. Der in Deutschland entstandene Wettbewerb zwischen Discount, Vollsortiment und Großfläche wird auch in Zukunft bestehende Ausgangssituation sein. Daher ist es gerade für den Discounter wichtig, sich auf das Wesentliche zu konzentrieren.

Dieses Konzept verfolgt NORMA seit langen Jahren und verfügt damit über ein ergiebiges Potential zur weiteren Profilierung am hart umkämpften Markt. Durch die erlangten Erfolge wird sich der positive Wachstumstrend auch in Zukunft kontinuierlich und wirtschaftlich solide fortsetzen. NORMA hat bereits in der Vergangenheit immer ein gutes Gespür für neue Nachfragetrends bewiesen und wird dieses auch zukünftig weiterverfolgen. Neben qualitativer und quantitativer Expansion setzt NORMA mit stetigem Flächenwachstum, weiterer Verdichtung und Filialoptimierung seine langjährige Erfolgsgeschichte fort.

Durch die kompromisslose Qualitätsphilosophie wird NORMA auch in Zukunft **Mehr fürs Geld** bieten. Durch höchste Flexibilität und die Fähigkeit, schnell auf neue Kundenwünsche reagieren zu können, sichert das erfolgreiche Discount-Unternehmen auch in Zukunft wichtige Arbeitsplätze.





NORMA  
Lebensmittelfilialbetrieb Stiftung & Co. KG  
Heisterstraße 4  
90441 Nürnberg  
[www.norma-online.de](http://www.norma-online.de)

