

Thelen Gruppe

best solutions • best chances • **best for you**





über 14,4 Mio. m² Grundstücksfläche im Bestand | über 2,5 Mio. m² Gebäudefläche

Wertsteigerung

*„Nur wer ein Projekt bis ins Detail erfasst,
schöpft sein Potenzial optimal aus.“* Wolfgang Thelen

Nachhaltigkeit

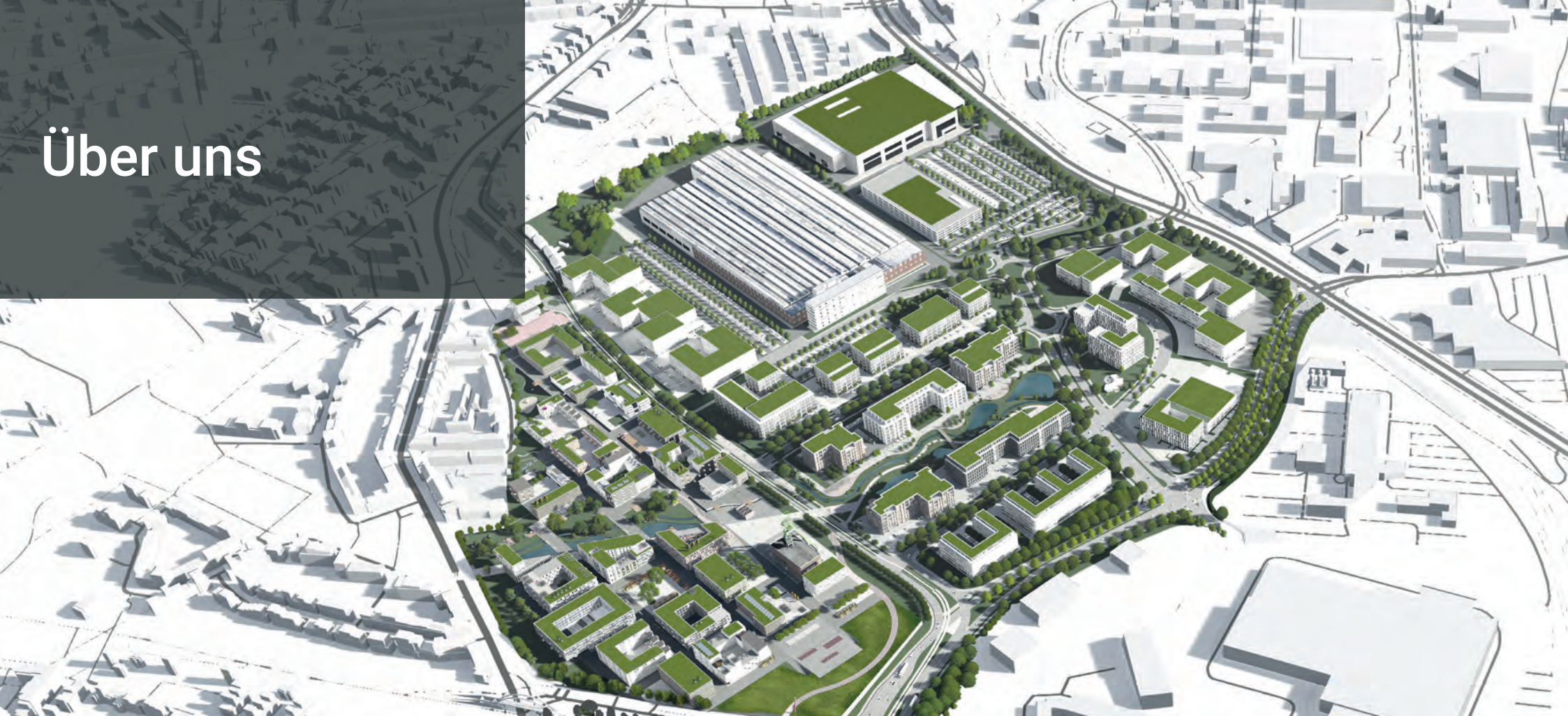
„Intelligente Konzepte sind gefragt, die sich den gesellschaftlichen Anforderungen anpassen und die Lebensqualität spürbar verbessern.“



Innovation

„Die Auseinandersetzung mit der Welt von morgen fordert visionäre, maßgeschneiderte Lösungen, die die Gegenwart mit der Zukunft verbinden.“

Über uns



Immobilien für die Zukunft - Bauen für beste Lebensqualität.

Die Unternehmensgruppe richtet ihre Aktivitäten auf den Erwerb von Grundstücken und Objekten, die ausschließlich nach Ertragsgesichtspunkten bewertet und dauerhaft in Bestand genommen werden.

„Lebenszykluskosten und Immobilienwert sind die Merkmale unserer Unternehmensstrategie.“

Das Leitmotiv der Thelen Gruppe ist ein aktives Immobilienmanagement unter ökonomischen, ökologischen und funktionalen Faktoren.

Aufgrund der mittelständischen Größe und einem familiären Gesellschafterkern, mittlerweile in der zweiten Generation, zeichnet sich die Thelen Gruppe durch eine schlanke Führungsstruktur aus und ist zu schnellen Entscheidungen fähig.

In Essen entsteht ein neues Stadtviertel:

ESSEN 51.



Im Rahmen einer Akquisition erwarb die Thelen Gruppe ein umfangreiches Paket an Liegenschaften von der thyssenkrupp AG. Das Gesamtvolumen der Transaktion betrug rund 1.040 ha. Es sind Flächen und Objekte unterschiedlicher Ausprägung, die sich hauptsächlich in Nordrhein-Westfalen, mit Schwerpunkt im Ruhrgebiet, befinden.

In Essen, im Herzen des Ruhrgebiets, der „grünen Hauptstadt Europas 2017“, entwickelt die Thelen Gruppe im nördlichen, sogenannten „Krupp-Gürtel“, auf ca. 52 ha, eine wegweisende Quartiersform, die Leben und Arbeiten in Harmonie miteinander verbindet und vereint.

Essen's 51. Stadtviertel – ESSEN 51.

Für mehr Komfort und Nachhaltigkeit wird für **ESSEN 51.** ein einzigartiges Energie- und Mobilitätskonzept entwickelt.

Es sind hochinnovative Wärmenetze geplant, die die Wohn- und Gewerberäume des Stadtviertels mit Niedertemperaturwärme versorgen. Dieses Vorhaben wird mit Mitteln aus dem Programm Wärmenetzsysteme 4.0 der BAFA gefördert.

ESSEN 51.
Living & Working

Wohnen am Krupp-Park



Auf einer Fläche von ca. 4,4 ha entsteht ein neues Wohnquartier. Eine harmonische Architektursprache mit differenziertem Angebot und individuellem Design prägt das innovative Wohnquartier:

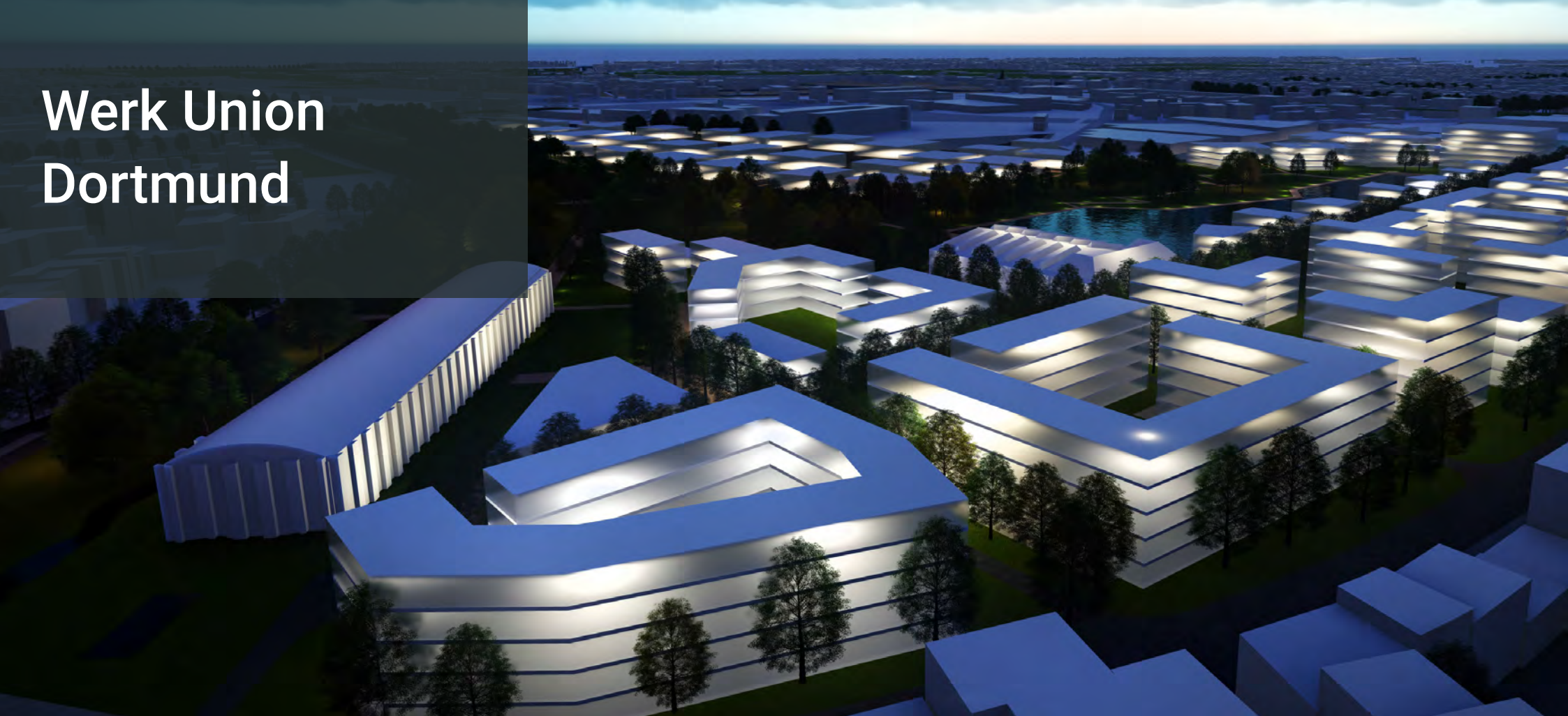
- 4-geschossige Hofhäuser mit Staffelgeschoss und grünen Innenhöfen
- Turmhäuser mit Weitblick auf den Krupp-Park
- Townhouses mit Garten und Einliegerwohnung

Die Wohnungen in „**Wohnen am Krupp-Park**“ sind maßgeschneidert und bieten beste Lebensqualität mit vielfältigen Grundriss-Angeboten vom Single-Appartement bis zur 5-Zimmer-Wohnung.

Smart Home Technik ist grundsätzlich vorinstalliert. Komfort bietet ein umfangreiches Dienstleistungsangebot mit individuell wählbaren Freizeit- und Gesundheitsservices.

Im Rahmen der Erstellung eines nachhaltigen Energiekonzeptes werden für „Wohnen am Krupp-Park“ Fördermittel des Programms Wärmenetzsysteme 4.0 der BAFA in Anspruch genommen.

Werk Union Dortmund



In Dortmund erwarb die Thelen Gruppe eine große Liegenschaft mit einer Fläche von ca. 45 ha und plant diese mit ihren Partnern in den kommenden Jahren zu entwickeln.

Die ehemalige HSP-Fläche – zentral gelegen und sehr gut erreichbar – ist mit der historischen Prägung eines bedeutenden Industriestandortes ein optimaler Stadtraum für **Smart Rhino** und Teil großer Strukturwandelprojekte.

Grün, gesund und produktiv. Inmitten einer Grün- und Wasserlandschaft und eingebettet in den „Zukunftsgarten“ der IGA 2027 entsteht ein neues Stadtquartier, das die Fragestellung „Wie wollen wir morgen leben, wohnen und arbeiten?“ beantwortet. Ein vitaler Lebensraum, der Energie spendet und Natur, Nachhaltigkeit, Technologie und Menschen miteinander verknüpft.

SMART RHINO

Technologie Park Sheffieldring Bochum



Das Plangebiet ist im regionalen Flächennutzungsplan als gewerbliche Baufläche ausgewiesen. Ein Bebauungsplan ist in Vorbereitung. Der Technologiepark bietet Raum für folgende Nutzungen:

- Großflächiges Gewerbe
- Industrie
- Produktion
- Logistik

Das Bebauungskonzept sieht fünf Hallenkörper und ein Bürogebäude vor. Die einzelnen Baufelder haben eine Größe von ca. 7.000 - 12.000m².

Die Liegenschaft befindet sich in der Nähe des Autobahnkreuzes Bochum, nordöstlich der Innenstadt von Bochum und westlich gelegen vom überregional bekannten Einkaufszentrum Ruhrpark.



Logistikzentrum Erfurt



Im Norden Erfurts, im Gewerbegebiet „Kühnhäuser Straße“ entstand in den Jahren 2014 bis 2016 auf einer Fläche von **315.000 m²** das neue Logistikzentrum der ehemaligen KNV Gruppe (heute KNV Zeitfracht Holding GmbH).

Diese stellt eine der **größten, modernsten** und **leistungsfähigsten Medienlogistik-Anlagen Europas** dar.

Keyfacts

Grundstück: 315.000 m²
Überbaute Fläche: ca. 175.000 m²
Gebäudefläche: ca. 150.000 m²
Gebäudevolumen: 1.290.000 m³



Geschäftsführung

Hauptverwaltung



Wolfgang Thelen
Geschäftsführender
Gesellschafter



Christoph Thelen
Geschäftsführender
Gesellschafter



Georg Düssel
Geschäftsführer
Finanzen, Controlling



Dr. Boris Westerfeld
Geschäftsführer
Personal, Versicherungen, Einkauf & Fuhrpark



Frank Braun
Geschäftsführer
Rechtsabteilung

Geschäftsleitung



Pascal Pfarr
Controlling



Günter Fey
Finanzierungen

Die Gruppe



Immobilien
Management

Bauausführende
Unternehmen

Energie-
management

 Thelen Gruppe

Schulungs-
unternehmen

Planungs- &
Projektmanagement

Digitale
Infrastruktur

Dienstleistungs-
unternehmen

Immobilienmanagement



Dr. Jan Sinke
Geschäftsführer

Das Leitmotiv der **Thelen Gruppe** ist ein aktives Immobilien Management unter ökonomischen, ökologischen und funktionalen Faktoren.

„Als Bestandshalter bilden Lebenszykluskosten und Immobilienwert die wesentlichen Merkmale unserer Unternehmensstrategie.“

Vermietung

Asset - Management

Projektentwicklung

Property Management

An- & Verkauf



Vermietung

Logistikflächen, Büro- und Verwaltungsgebäude, Einzelhandel, Dienstleitung und Gewerbe, das Haus im Grünen und die Wohnung im smarten Quartier: Als Vermietungsexperten der Thelen Gruppe können wir auf ein breites Immobilien-Portfolio in ganz Deutschland zurückgreifen und unseren Kunden ein für den optimalen Standort maßgeschneidertes Angebot unterbreiten. Mit jahrelanger Branchenerfahrung und Branchenkenntnis orientieren wir uns dabei an den Anforderungen und strategischen Ausrichtungen unserer Kunden und Mieter.

Deutschlandweit vernetzt und lokal informiert: Drei Firmenstandorte ermöglichen eine individuelle und effiziente Beratung und Betreuung unter Berücksichtigung von regionalen Anforderungen.

Unsere Kompetenzen

Beratung

Wir bieten eine qualifizierte Beratung hinsichtlich des Standortes, des Distributionsnetzwerkes und der Immobilienstrategie für unterschiedliche Objekte.

Vermietung

Unser hochmotiviertes Vermietungs-Team formuliert ein genau auf die Kundenanforderungen zugeschnittenes Angebot. Als Full-Service-Unternehmen begleiten wir dabei unsere Kunden von der Idee bis zur Schlüsselübergabe und darüber hinaus und sind Ansprechpartner bei allen Fragen.

Ziel

Unser Ziel ist eine langfristige, zufriedenstellende Anmietung und eine zielgerichtete Entwicklung der Projekte unserer Kunden.

Unsere Themen:

- Erarbeitung und Durchführung von Marketingmaßnahmen
- Aufbereitung der Vermietungsunterlagen
- Projektpräsentation
- Beratung bei Investitionsvorhaben
- Die gesamte Kundenbetreuung vom Erstkontakt bis zum Vertragsabschluss
- Die Koordination von Umplanungen und Sonderwünschen



Thelen Immobilien Management GmbH

Ein Unternehmen der Thelen-Gruppe



Asset Management

Das Asset Management ist als Teil des Immobilien Managements der Thelen-Gruppe zuständig für das strategische Objekt Management in Bezug auf den gesamten Wertschöpfungsprozess.

Im Fokus stehen die Analyse und Bewertung von Objekten, deren Bewirtschaftung, Optimierung und Verwaltung.

Flexibilität ist unsere Stärke. Mit strategisch-analytischem Denken reagieren wir unmittelbar auf die gestellten Anforderungen und halten mit umfassendem Wissen und wirtschaftlichem Verständnis unsere Immobilien im Sinne des Unternehmens und der Mieter auf Erfolgskurs.

Unsere Kompetenzen

Verantwortung

Wir betreuen das Vermögen der Thelen Gruppe. Die Wünsche des Eigentümers und der Mieter sind unsere Richtschnur und Grundlage unserer Arbeit.

Strategisches Management

Planung, Steuerung, Umsetzung und Kontrolle von allen wertbeeinflussenden Maßnahmen unseres Immobilienportfolios: Wir steuern alle Verträge und Prozesse rund um die Immobilie.

Die notwendigen Dienstleister und Experten wie Juristen, Architekten, Bankfachleute, Techniker, usw. bilden wir innerhalb der Thelen Gruppe ab, sodass wir Kompetenz auf kurzem Weg effizient darstellen.

Ziel

Unser Ziel ist die Optimierung des Immobilienportfolios unter Einhaltung der Investmentstrategien und Renditeziele und mit Ausrichtung auf die Thelen Gruppe und unsere Mieter.

Themen:

- Definition der Objektstrategie
- Vertretung von Eigentümerinteressen
- Erstellung von Businessplänen
- Kostenmanagement und Kostenoptimierung
- Steuerung Property Management
- Qualitätsmanagement
- Objekt-Reporting
- Monitoring der Objektperformance





Property Management „DER MOTOR DER IMMOBILIE“

Das **Property Management** ist ein Teil des Immobilien Managements der Thelen-Gruppe und zusammen mit dem Facility Management zuständig für das operative **Objekt Management**.

Unsere Aufgabe ist die wertorientierte Verwaltung und Bewirtschaftung der Bestandsimmobilien der Thelen Gruppe und die Sicherstellung des ordnungsgemäßen Betriebes.

Unsere Mieter profitieren von unserer langjährigen Erfahrung im professionellen Objekt Management und den entsprechend optimierten Prozessen und Strukturen. Regelmäßige Schulungen und Fortbildungen garantieren die verantwortliche und qualitätsvolle Bearbeitung.

Unsere Kompetenzen

Beratung

Wir unterstützen unsere Mieter bei der Umsetzung Ihrer Strategie und bieten Ihnen jeweils individuelle Lösungen. Darüber hinaus sorgen wir dafür, dass die Immobilien in einem funktionsfähigen, ordentlichen und sicheren Zustand sind.

Management

Wir arbeiten mit modernsten Verwaltungsprogrammen. Verbunden mit den kurzen Dienstwegen innerhalb der Thelen Gruppe, sind wir in der Lage, besonders schnell und effizient auf die Bedürfnisse unserer Mieter einzugehen.

Ziel

Unser Ziel: Optimierungspotentiale schöpfen und zufriedene Mieter: Betriebskosten dauerhaft zu senken, Fixkosten zu stabilisieren, die technische

Verfügbarkeit der Anlagen zu sichern - kurzum den Wert der Immobilie langfristig zu erhalten und nachhaltig zu steigern, damit Mieter und Nutzer sich wohlfühlen.

Unsere Themen:

- Umsetzung der Objektstrategie
- Dokumentation, Analyse und Reporting
- Operatives Vermietungsmanagement
- Kostenmanagement und Kostenoptimierung
- Koordination Facility Management
- Übergabe und Rücknahme von Wohn- und Gewerbeeinheiten
- Instandhaltungen und Gewährleistungsverfolgung
- Begutachtung und Abwicklung von Schadensfällen
- Ganzheitliche Mieterbetreuung





An- und Verkauf

Die Thelen Gruppe optimiert permanent ihr Portfolio durch zielgerichteten An- von Grundstücken und Objekten.

Unsere Vertriebsexperten kennen den Markt, die Bewertungsparameter und die Vermarktungsstrategie der Thelen Gruppe und sondieren Angebote und Anfragen entsprechend.

Mit Entscheidungskompetenz schaffen die ideale Basis für effiziente Verkaufsverhandlungen und erfolgreiche Abschlüsse.

Aufgaben

Marktsondierung, Unterlagenrecherche, Vermarktungsstrategie, Durchführung von Besichtigungsterminen, Preisfindung und Bewertung der Anfragen und Angebote – das ist der Standard. Darüber hinaus energetische Betrachtung in Bezug auf Umwelt- und Energietechnik

Strategisches Management

Lage, Infrastruktur, Zukunftsfähigkeit und Wertsteigerungsperspektiven sind die Standortanforderungen der Thelen Gruppe an ihre Immobilien. Unser Vertriebsteam prüft die Entwicklungspotentiale eines Standortes mit umfassender Fachkompetenz und Marktkenntnis

Ziel

Unser Ziel ist der Ausbau unseres Immobilienportfolios ausgerichtet auf die Anforderungen der Zukunft.

Unsere Themen:

- Beschaffung aller relevanten Unterlagen
- Begutachtung der Immobilien vor Ort
- Integration innovativer Konzepte und Techniken
- Vertragsverhandlungen
- Abstimmung Kaufvertrag



Energiemanagement



Georg Düssel
Geschäftsführer
Finanzen, Controlling

Energieeffizienz, Umweltschutz und Ressourcenschonung - unsere Quartiere werden weitestgehend als selbstversorgende Einheiten unter Nutzung der Diversität der Umwelttechnologien entwickelt und sind mit intelligenter Steuerungs- und Messtechnik ausgestattet.

Nachhaltigkeit, erneuerbare Energien, innovative Bauweisen und smarte Gebäudetechnik. Dies sind die Bausteine, die unsere Immobilien optimal auf die Anforderungen der Zukunft ausrichten und flexible und maßgeschneiderte Nutzungen ermöglichen.

Windparksanlagen

Solarparksanlagen

Campus Versorgung (ESSEN 51.)

Energiedienstleistungen

Energiehandel

Energiespeicherung

Energiesteuerung

Projekt- & Planungsmanagement



Christoph Thelen
Geschäftsführender
Gesellschafter

Wir machen unsere Immobilien zu Zukunftsorten mit richtungsweisenden Lösungen für Stadtquartiere, Industrie- und Logistikstandorte. Unser interdisziplinäres Planungsteam erbringt Planungs-, Ingenieurs- und Bauleistungen von der Projektidee bis zur Fertigstellung.

Die Thelen Gruppe baut lebendige, urbane Quartiere mit Integration der neuesten Trends und

Technologien wie New Ecology/ Nachhaltigkeit, Smart Living, New Work, Mobilität und Quartiersmanagement. Konzepte und Infrastruktur werden von unseren Architekten und Fachingenieuren Hand in Hand entwickelt und geplant. Ergänzt durch einen weiten Kreis an Bauexperten wird so das ganze Potenzial eines Projektes ausgeschöpft.

Stadt- & Quartiersentwicklung

Projektmanagement

Architektur

Innenarchitektur/ Vision & Strategie/
Visuelle Kommunikation

Ingenieurbüro für technische
Gebäudeausrüstung

Baumanagement



Quartiers- & Grundstücksentwicklung

Die Grundstücksentwicklung befasst sich mit der Inwertsetzung v. a. ehemaliger industriell und gewerblich genutzter Standorte durch Erstellung und Realisierung neuer Nutzungskonzepte unter den Aspekten der Nachhaltigkeit, einer wirtschaftlichen Nachnutzung und der Stadtentwicklung unter Einbeziehung der wichtigsten Megatrends.

Wir entwickeln Ideen und Strategien für unsere Grundstücke, die sich an den zukünftigen Markt- und Nutzungsverhältnissen orientieren und erarbeiten schlüssige, marktgerechte und langfristig ausgerichtete Entwicklungskonzepte.

Die Umnutzung dieser Flächen ist gleichzeitig wichtiger Bestandteil der Stadtplanung und des Stadtumbaus. Als Partner der Kommunen leistet die Thelen Gruppe somit einen wichtigen Beitrag für den Strukturwandel.

Unsere Leistungen

Standortkonzepte/Masterplanung

- Entwicklung von innovativen und nachhaltigen Nutzungskonzepten und Masterplänen mit den Kommunen, Architekten und Planern für einzelne Flächen bis hin zu neuen urbanen Stadtquartieren

Planungsrecht / Baurecht

- Klärung planungs- und baurechtlicher Situation
- Abstimmung mit Politik und Verwaltung auf deren Vorgaben und Ziele
- Steuerung der Sachverständigen (Altlasten, Boden, Lärm, Verkehr, Arten- und Naturschutz, Denkmalschutz etc.)
- Unterstützung der Öffentlichkeitsarbeit und Bürgerbeteiligung
- Abschluss rechtssicherer städtebaulicher Verträge mit den Kommunen

Erschließungsplanung und -durchführung

- Planung der Baureifmachung eines Grundstückes (Rückbaumaßnahmen, Bodenmanagement, Ausgleichsmaßnahmen, Erschließung)
- Entwicklung innovativer Energie- und integrierter Mobilitätskonzepte
- Begleitung der erforderlichen Genehmigungsverfahren
- Steuerung des Abbruchs und Bodenmanagements sowie der Erschließungsmaßnahmen unter Einbeziehung der in unserem Firmenverbund stehenden Unternehmen





Baurechtschaffung

Mobilität, Energie, Demografie, Urbanisierung: Aus Megatrends ergeben sich für Städte und Gemeinden bei Entwicklungsprojekten viele Herausforderungen. Infrastrukturentwicklung abgestimmt auf die Zukunft und zusammen mit den Kommunen, Entwicklung von Räumen für neue Konzepte und Lebensformen – das ist die Thelen Gruppe.

Die Baurechtschaffung analysiert den Standort mit Schwerpunkt auf zukünftige Entwicklung und auf standortspezifische Parameter.

Unsere Leistungen

Aufgabe

Unsere Aufgabe ist die Klärung der standortspezifischen Vor- und Nachteile und die Schaffung des gewünschten Baurechts.

Voruntersuchung

Einschätzung der Standorte unter dem Gesichtspunkt der Nutzungsanforderungen, planungsrechtlichen Vorgaben und Altlastenverdachtsflächen.

Projektstrukturierung

Bestandsbetrachtung und Beurteilung der Entwicklungsmöglichkeiten, Wertschöpfungsaussichten und Risiken. Strategische Baulandentwicklung und Abstimmung mit Kommunen und politischen Trägern sind dabei die Grundlage für jedes Entwicklungsprojekt.

Wir begleiten die Verfahren zur Aufstellung neuer Bebauungspläne und Definition entsprechender städtebaulicher Verträge.

Themen:

- Nutzungskonzepte/Bebauungsstudien
- Analyse der baurechtlichen Vorgaben
- Klärung der Genehmigungsverfahren
- Abstimmung mit den öffentlichen Stellen
- Nachbarschaftsvereinbarungen
- Bebauungspläne
- Abschluss von städtebaulichen Verträgen





Projektmanagement

Das **Thelen-Projektmanagement** leitet das gesamte Projekt, führt das Projektteam und trifft Entscheidungen analog der definierten Projektziele.

Die Definition und Einhaltung der Zielvorgaben, Budgets und Terminplanung, die Integration der Planungs- und Ausführungsteams in die Prozesse und die Wahrung der Leitsätze der Thelen Gruppe garantieren die langfristige Wirtschaftlichkeit unserer Projekte.

Unsere Leistungen

Verantwortung

Wir leiten und verantworten das komplette Projekt, reagieren schnell und flexibel auf ungeplante Situationen und schaffen Lösungen. Fachkompetenz, Konfliktmanagement und Kommunikation sind unsere Stärken.

Management

Wir arbeiten interdisziplinär und verknüpfen die strategische mit der operativen Ebene. Mit permanentem Zielcontrolling schaffen wir höchste Effizienz und Transparenz für Bauherren und Projektteams. Risiken und Optimierungspotentiale werden so frühzeitig erkannt und ermöglichen sichere Entscheidungen.

Ziel

Mit professionellem Projektmanagement gewährleisten wir, dass Projektziele vollständig, budgetkonform und termingerecht umgesetzt werden.

Themen:

- Projektvorbereitung und Organisation
- Projektsteuerung und Reporting
- Kosten- und Termincontrolling
- Vertragsmanagement
- Änderungsmanagement
- Qualitätsmanagement





Architektur und Städtebau

Kompetenzen

- Modulare Konzepte
- Wohnungsbau
- Bürogebäude
- Räume für Handel
- Logistik
- Spezialimmobilien
- Quartiersentwicklung



Die Geschäftsführer des Büros KZA, Axel Koschany (3.v.r.) und Wolfgang Zimmer (2.v.r.), mit den Direktoren (v.l.) Stephan Davidheimann, Stefan Blieffert, Nina Bendler und Carina Staudemeyer.



Koschany+Zimmer Architekten **KZA**

Rüttenscheider Straße 144 | 45131 Essen | Fon: +49 (0)201/896450 | Mail: info@kza.de



Das Büro

- 1959 gegründet
- über 70 Mitarbeiter
- 9 Nationen
- 37,7 Jahre Durchschnittsalter
- nationale und internationale Projekte

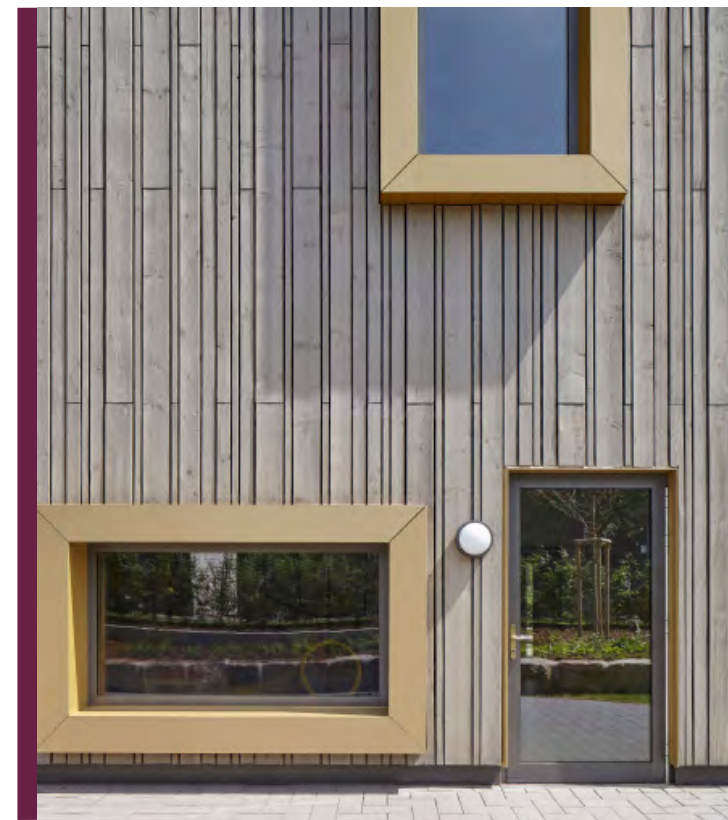


Arbeitsmethoden und Leistungen

- Building Information Modeling (BIM)
- agiles Projektmanagement
- parametrisches Entwerfen
- Scripting
- Bedarfsplanung
- Leistungsphasen 1-9



www.kza.de



Koschany+Zimmer Architekten KZA

Rüttenscheider Straße 144 | 45131 Essen | Fon: +49 (0)201/896450 | Mail: info@kza.de



Innenarchitektur / Vision & Strategie

Als **Identity Designer** entwickeln wir Gebäude und Innenräume, Quartiere und Gewerkeparks, Freiräume und Erlebnisräume mit Blick auf die Menschen, auf die Trends und auf die Anforderungen der Zukunft.

Wir achten Tradition und Historie, definieren Alleinstellungsmerkmale und schaffen Heimat zum Leben, Wohnen und Arbeiten. Dabei planen wir gemeinschaftlich mit den Städten, Nutzern und Bewohnern.

Unsere Kompetenzen

Vision + Strategie

Wir denken interdisziplinär, strategisch, innovativ und schaffen inspirierende Räume, die Veränderung, Bewegung und Wandelbarkeit zulassen.

Design + Identity

Wir planen mit Achtsamkeit gegenüber Menschen, Umwelt und Projekten, im Dialog zwischen Planern, Experten, Nutzern und Öffentlichkeit, mit Blick in Richtung Zukunft.

Planen + Bauen

Wir entwickeln maßgeschneiderte Lösungen, prozessoptimiert und effizient.

Digital + Visual Communication

Wir schaffen ganzheitliche Eindrücke und multisensorische Erlebnisse - über alle Medien und Sinne.

Unsere Themen:

- Arbeitswelten
- Lebenswelten
- Gastronomie
- Hotels
- Retail
- Gesundheitsarchitektur
- Gestaltung von Sonderbereichen
- Messen und Ausstellungen
- Möbeldesign
- Lichtdesign
- Freiraum Design





Ingenieurbüro für technische Gebäudeausrüstung

Das **Ingenieurbüro Günter Hoffmann (IB-GH)** ist auf die Planung der technischen Gebäudeausrüstung spezialisiert. Sie plant, berät, schreibt aus, wirkt bei Vergaben mit, überwacht die Einbauleistungen und nimmt diese fachtechnisch ab.

Leistungen

Die **IB-GH GmbH** ist ein Ingenieurbüro der Thelen Gruppe zu deren Leistungen Beratung, Planung und Baubegleitung bei der Errichtung von technischer Ausrüstung an Gebäuden und Außenanlagen zählen.

- Abwasser-, Wasser-, Gasanlagen
- Wärmeversorgungsanlagen
- Lufttechnische Anlagen
- Starkstromanlagen
- Fernmelde- und Informationstechnik
- Medienversorgungsanlagen
- Feuerlöschanlagen
- Kälte- und Kühlwasserversorgungsanlagen
- Gebäudeautomation

Die IB-GH GmbH arbeitet eng mit Industrie, Handwerk, Behörden, Fachhochschulen und Fachfirmen zusammen.

Sie wirkt mit bei Bauherren-Beratungsgesprächen, Koordinierungsgesprächen sowie Abstimmungen aller am Objekt Beteiligten, wie Auftraggeber, Bauherr, Architekt, Tragwerksplaner, Energieplaner, Bauphysiker, Gutachtern und anderen Sonderfachleuten.

■ ■ ■ **IB-GH** GmbH
Ingenieur-Büro für Technische Ausrüstung
Ein Unternehmen der Thelen-Gruppe





Baumanagement

Die Grundstücksentwicklung befasst sich mit der Inwertsetzung v. a. ehemaliger industriell und gewerblich genutzter Standorte durch Erstellung und Realisierung neuer Nutzungskonzepte unter den Aspekten der Nachhaltigkeit, einer wirtschaftlichen Nachnutzung und der Stadtentwicklung unter Einbeziehung der wichtigsten Megatrends.

Wir entwickeln Ideen und Strategien für unsere Grundstücke, die sich an den zukünftigen Markt- und Nutzungsverhältnissen orientieren und erarbeiten schlüssige, marktgerechte und langfristig ausgerichtete Entwicklungskonzepte.

Die Umnutzung dieser Flächen ist gleichzeitig wichtiger Bestandteil der Stadtplanung und des Stadtumbaus. Als Partner der Kommunen leistet die Thelen Gruppe somit einen wichtigen Beitrag für den Strukturwandel.

Unsere Leistungen

Standortkonzepte/Masterplanung

- Entwicklung von innovativen und nachhaltigen Nutzungskonzepten und Masterplänen mit den Kommunen, Architekten und Planern für einzelne Flächen bis hin zu neuen urbanen Stadtquartieren

Planungsrecht / Baurecht

- Klärung planungs- und baurechtlicher Situation
- Abstimmung mit Politik und Verwaltung auf deren Vorgaben und Ziele
- Steuerung der Sachverständigen (Altlasten, Boden, Lärm, Verkehr, Arten- und Naturschutz, Denkmalschutz etc.)
- Unterstützung der Öffentlichkeitsarbeit und Bürgerbeteiligung
- Abschluss rechtssicherer städtebaulicher Verträge mit den Kommunen

Erschließungsplanung und -durchführung

- Planung der Baureifmachung eines Grundstückes (Rückbaumaßnahmen, Bodenmanagement, Ausgleichsmaßnahmen, Erschließung)
- Entwicklung innovativer Energie- und integrierter Mobilitätskonzepte
- Begleitung der erforderlichen Genehmigungsverfahren
- Steuerung des Abbruchs und Bodenmanagements sowie der Erschließungsmaßnahmen unter Einbeziehung der in unserem Firmenverbund stehenden Unternehmen



Digitale Infrastruktur



Christoph Thelen
Geschäftsführender
Gesellschafter



Christoph Reiß / Norman Sahl Poynor
Geschäftsführer

Intelligente Konzepte sind gefragt, die sich an den Bedürfnissen der Nutzer orientieren und somit die Lebensqualität spürbar verbessern. Abgestimmt auf die Anforderungen der Betreiber lassen sich die Prozesse in den Gebäuden effizient und effektiv steuern.

- Modulare Smart Building-Konzepte
- Building Management Software
- Leistungsstarke Glasfasernetze
- Dienstleistungsplattformen
- Digitale Gesundheitslösungen (AAL)

Gebäudeleittechnik / Campuslösungen /
Smart Home - Technologie /
digitale Gesundheitslösungen

Prozess- & Abrechnungssysteme

Systemintegration & Betrieb

Komponentenherstellung

Datensammlung & -auswertung

Datenanalyse & -verarbeitung

Campus-Netzbetreiber



Digitale Infrastruktur

Mit der **SV Gebäudeautomation GmbH** bringt die Thelen Gruppe Komfort, Sicherheit, Nachhaltigkeit und Gesundheit durch digitale Technik in moderne Wohn- und Gewerbeimmobilien.

Digitale Infrastruktur bedeutet steigende Lebensqualität durch das Zusammenspiel von technischen Innovationen und Nachhaltigkeit. Intelligente Gebäudetechnik ermöglicht neue, maßgeschneiderte Konzepte für Wohnen und Arbeiten. Eine Herausforderung ist die Komplexität der Technik und die Vielzahl der Standards. Die Building Management Software der SV Gebäudeautomation vereint alle Systeme in nur einer Software und stellt so eine effiziente Immobilienbewirtschaftung sicher.

Leistungen

- Konzepte und digitale Lösungen für komfortorientiertes, sicheres und assistiertes Wohnen
- Plattformen für vernetzte Geräte
- Beratung und Betreuung von Unternehmen
- Building Management Software zur Unterstützung von Dienstleistungs- und IoT-Infrastrukturen

Smart Home

Mit der SVG Building Management Software die eigene Wohnung bequem über eine App steuern oder Szenarien hinterlegen und so mit Wohnkomfort, Energieeffizienz, Sicherheit und Gesundheit erhöhen.

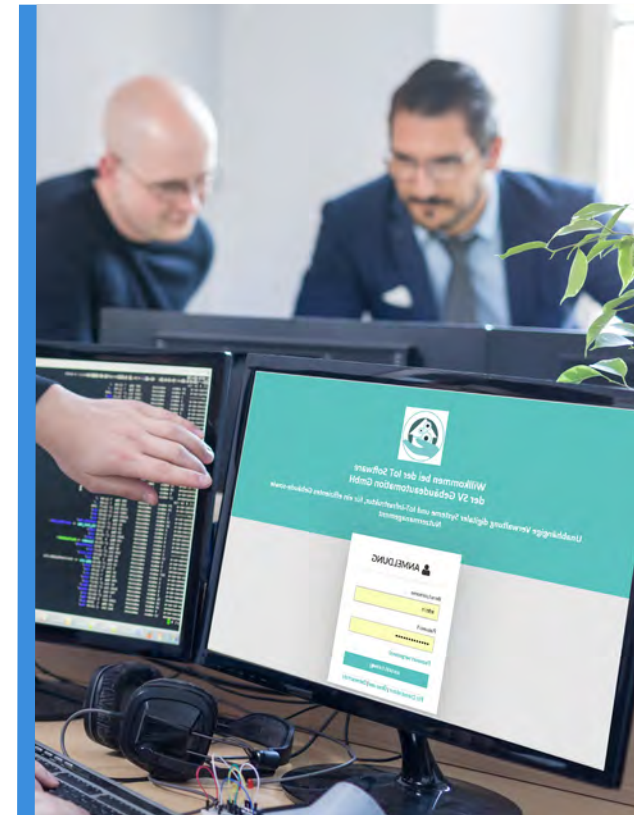
Dienstleistungsplattform

Mittels digitaler Plattformen kann der Bedarf an häuslichen Dienstleistungen angemeldet und regionale Anbieter erreicht werden. Über die App kann die Leistung abgerufen und der automatische Zugriff z.B. für den Lieferroboter geregelt werden.

AAL (Active Assisted Living)

Integrierte Sensoren und Aktoren prüfen und optimieren das Raumklima, messen Vitaldaten und informieren bei kritischen Abweichungen Pflegedienst oder Arzt.

www.automatisiertes.haus





Elektronikentwicklung

Der Berliner Sensor- und IT-Experte, pikkerton GmbH, ist ein zuverlässiger Anbieter in den Bereichen Monitoring und Digitalisierung.

Das Unternehmen verfügt über exzellente Entwicklungskompetenzen, einer direkt angeschlossenen Elektronikfertigung und Gerätebau.

Der Fokus liegt auf einer konsequenten Entwicklung von eigenen Produkten. Dazu gehörten bislang diverse funkbetriebene Sensoren und Energy-Meter. Diese werden in professionellen Anwendungen verwendet.

Leistungen

- Sensorik & Lowpower- Funknetzwerkbaugruppen für verschiedene Funktechnologien
- Entwicklung und Fertigung von elektronischen, Geräten und Systemen
- Erstellung von Firmware, Software & Prüfsoftware
- Design & Konstruktion von kundenspezifischen Geräten
- Zertifizierung von Geräten und Systemen IT-Anlagen und kundenspezifische Rechner für den industriellen Einsatz

Eigene Produkte

- Sensorik für AAL-Anwendungen
- Berührungsloses Sturzerkennungssystem „Grannyguard“ (www.grannyguard.de)

- Aufsteherkennung
- Multisensorik für industrielle / professionelle Anwendungen (Temperatur Luftfeuchtigkeit, Luftgüte, VOC, CO2, Licht, UV, Erschütterung, Bewegung, Präsenz, Personenzählung)
- Geräte und Systeme zur Energieerfassung
- System für Monitoring von Rechenzentren („Lab-Con“)
- Drahtgebundene Kommunikation über Ethernet, RS485/ModBus, etc.
- Funkanbindung über WiFi, Bluetooth/BLE, wireless MBus (868 MHz), ZigBee, Mobilfunk (2G, 3G, 4G, NB-IoT, Cat-M1)
- Sensornetzwerke (auch mit Anbindungen an Cloud- oder lokale Plattformen) für industrielles Monitoring

www.pikkerton.de

PIKKERTON

Ein Unternehmen der Thelen-Gruppe



Bauausführende Unternehmen



Ralf Jira
Geschäftsführer



Sebastian Stanjek
Geschäftsführer

„Unsere Devise: Alles aus einer Hand.“

In die Unternehmensgruppe integrierte Dienstleistungs- und Handwerksunternehmen sorgen für eine hohe Wertschöpfungstiefe innerhalb der **Thelen Gruppe**.

Facility Management

Abbruch/ Brandschadensanierung

Erdbau/ Tiefenenttrümmerung

Tiefbau/ Kanalbau/ Straßenbau

Heizung/ Lüftung/ Sanitär

Badkultur

Elektro Anlagenbau

Gebäudetechnik

Alu- Fenster/ Türen/ Brandschutztüren

Kunststofffenster & -türen

Dachdecker

Garten- & Landschaftsbau/ Baumdienst



Facility Management

Die **Thelen Facility Management GmbH** sorgt für einen reibungslosen Geschäftsbetrieb durch umfassende Objekt- und Mieterbetreuung. Geplante Wartungs- und Instandhaltungsmaßnahmen zielen auf einen konsequenten Werterhalt der Immobilie ab.

Leistungen

Durch eine optimale kaufmännische und technische Objektbetreuung sorgt das Facility Management für einen reibungslosen Betrieb und die bestmögliche Nutzung der Immobilie.

Unser Service ist rund um die Uhr gesichert. Rufen Sie einfach auf unserer eigens dafür eingerichteten Hotline an. Wir sind 24 Stunden an 7 Tagen der Woche für Sie erreichbar.

Auf Wunsch übernimmt die Thelen Facility Management GmbH für Ihre Mieter auch Leistungen, die nicht Bestandteil der klassischen Mieterbetreuung sind.





Abbruch / Brandschadensanierung

Die **Thelen Industrial Demolition GmbH** hat ihren Tätigkeitsschwerpunkt im industriellen Abbruch und Rückbau.

Darüber hinaus gehören auch die fachgerechte Entsorgung von Schadstoffen wie z.B. Asbest, die Dekontaminierung und Beseitigung von Brandschäden bis hin zur Rohstoffrückgewinnung zum Leistungsspektrum der Gesellschaft.

Leistungen

Rückbau & Verwertung von Gebäuden

Wir kümmern uns um den kompletten Abbruch und gezielten Rückbau Ihrer Anlagen und Gebäude, bis hin zur Entsorgung von Bauschutt, Baustoffen und Wertstoffen .

Dekontaminierung

Wir führen fachgerechte, spezifische Dekontaminierungen durch mit dem obersten Ziel Kontaminationen von Umwelt und Personen zu vermeiden.

Umwelttechnik

Mit technischen und technologischen Verfahren tragen wir aktiv zum Schutz der Umwelt sowie zur Wiederherstellung geschädigter Ökosystemene bei.

Asbestsanierung

Wir setzen für Sie speziell erarbeitete Sanierungs- und Entsorgungskonzepte von Altlasten fachgerecht um.

Brandschadensanierung

Nach einem Feuer stehen wir Ihnen sowohl bei den Erstmaßnahmen, bei der Sanierungsplanung, als auch bei der Sanierung des Brandschadens kompetent zur Seite.

www.thelen-industrial-demolition.com





Erdbau / Tiefenentrümmerung

Zur Umsetzung von anstehenden Großprojekten wie z.B. ESSEN 51., der Erschaffung eines komplett neuen Stadtteils, hat die Thelen Gruppe eigens für den Erdbau die **Thelen Construction GmbH** gegründet.

Leistungen

- Tiefenentrümmerung
- Abbruch und Rückbau
- Einebnung der Baufelder
- Aufbereiten von Böden und Bauschutt

Auf einen erfolgreichen Abbruch folgt die Tiefenentrümmerung und Einebnung des Baufeldes. Hier werden Fundamente abgerissen, Tankstellen geborgen und abgesaugt, Kampfmittel und Bauschutt beseitigt.

Um einen geprüften und definierten Baugrund zu erstellen, wird der Boden bis zu einer Tiefe von 5 Metern abgetragen, auf Kampfmittel untersucht und danach lagenweise verdichtet wieder eingebracht. Dabei werden bauliche Reste und Altfundamente aufgenommen und gebrochen, Hohlräume sowie alte Leitungs- und Kanalsysteme entfernt. Der aufgenommene Boden wird vor Wiedereinbau im Labor untersucht und auffällige Böden werden sofort separiert.





Tiefbau / Kanalbau / Straßenbau

Als regionales Handwerksunternehmen im Herzen des Ruhrgebiets sind wir Ihr Ansprechpartner im Tiefbau:

Die **Anton Schön GmbH & Co. KG** baut u.a. auf den Leistungen der Thelen Construction GmbH auf. Zum umfassenden Leistungspaket aus einer Hand gehören alle Arbeiten rund um Straßen- und Kanalbau.

Wir realisieren Ihre Projekte aus einer Hand
– zuverlässig, schnell und zielgerichtet.

Leistungen

Verkehrs- und Kommunalbau

Ob Kreisverkehr, Verkehrsweg oder Ortsdurchfahrt – wir sind für Sie der Ansprechpartner für alle Arten von Straßenbauarbeiten.

Kanalbau

Das Kanalsystem ist unter anderem die Lebensader Ihrer Immobilie. Damit eine dauerhafte Funktion gewährleistet ist, sind wir für Sie da.

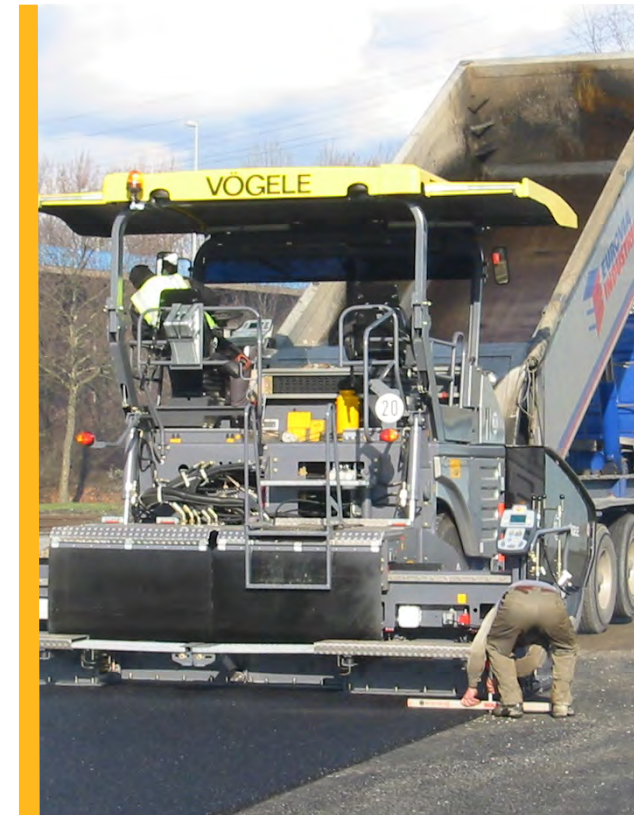
Industriebau

Mit geballter Manpower und erfahrener Expertise auf den Fachgebieten Kanalbau, Erdbau und Straßenbau setzen wir Ihr gesamtes Industriebauvorhaben zuverlässig um.

Erdbau

Gute Vorarbeit zahlt sich aus. Damit Sie auf einwandfreien Boden Ihr Bauprojekt starten können, übernehmen wir die Erdarbeiten.

www.anton-schoen.com





Tiefbau / Garten- & Landschaftsbau

Seit mehr als 10 Jahren übernimmt Gala-Bau Vorkamp GmbH als regional tätiges und familiengeführtes Landschafts-Unternehmen die Ausführung anspruchsvoller Außenanlagen für den privaten, öffentlichen und gewerblichen Bereich.

Leistungen

Erdarbeiten

Der Baubeginn jeder Immobilie startet mit den Erdarbeiten. Wir bewegen Erdmassen, führen Bodenstabilisierungsmaßnahmen durch und erstellen Tragschichten mit unserem modernen Maschinenpark. Mithilfe unserer 3D-Maschinensteuerung lassen sich Erdbewegungen effizient und präzise durchführen.

Kanalbau

Die Herstellung der Gebäude- und Oberflächenentwässerung, vom kleinen PVC-Rohr bis zum großen Betonschachtbauwerk, gehört zum Grundgerüst einer funktionierenden Immobilie und somit zu unserem Aufgabenbereich.

Pflasterarbeiten

Durch unsere maschinelle Pflasterverlegung realisieren wir auch große Industrie- und Gewerbeflächen in kurzer Bauzeit.

Bepflanzung

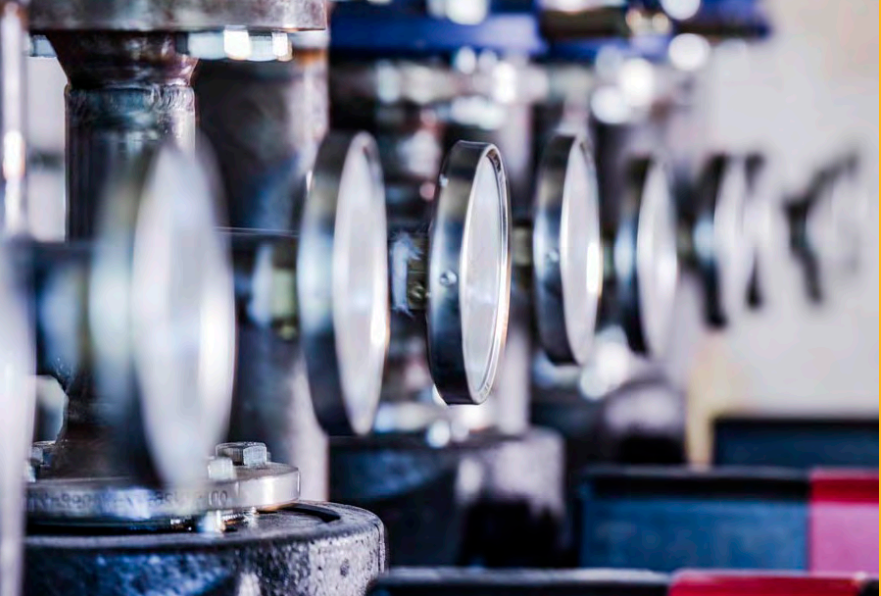
Zum Ende eines Projektes komplettiert unsere Bepflanzung den Gesamteindruck der Immobilie.

Tor-/Zaunbau

Zur Sicherheit und Schutz Ihrer Immobilie erstellen wir Tor- und Zaunanlagen jeglicher Art.

www.galabau-vorkamp.de





Heizung / Lüftung / Sanitär

Die Firma **R. Bakker GmbH** ist ein junges, dynamisches Unternehmen, das sich zur Aufgabe gestellt hat, unsere Kunden in den Bereichen Heizung, Lüftung, Sanitär, sowie Kälte- und Klimatechnik optimal zu unterstützen.

Leistungen

Die **R. Bakker GmbH** bietet Installations- und Serviceleistungen rund um Heizung, Klima, Sanitär; für den gewerblichen wie auch den privaten Markt.

Heizung

Als kompetenter Partner unterstützen wir Sie bei der Planung und Ausführung von Heizungs-, Dampf- und Heißwasserversorgungsanlagen ebenso wie bei der Optimierung bestehender Installationen.

Klima/ Lüftung

Egal ob Sie Ihre Immobilie heizen, kühlen oder befeuchten wollen, wir helfen Ihnen bei optimalem Energieverbrauch den höchsten Nutzen zu erzielen.

Sanitär

Wir bringen Ihre Sanitäranlagen im Alt- und Neubau auf den neusten Stand der Technik und unterstützen Sie bei der Gesamtgestaltung und Ausführung Ihrer Komplettbäder.

www.richardbakker.de





Badkultur

In der **Badkultur GmbH** bündelt ein Expertenteam von Installateuren, Elektrikern, Fliesenlegern, Tischlern, Malern und Baufachleuten alle Kompetenzen, um das Traumbad aus einer Hand zu realisieren.

Leistungen

Mit der Tochterfirma **Badkultur GmbH** werden Träume rund ums Bad verwirklicht.

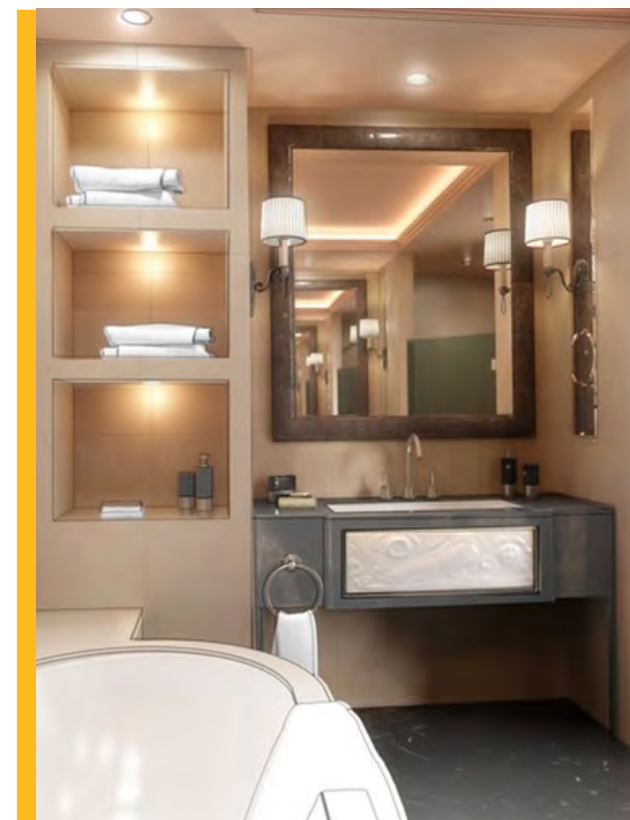
Ganzheitliche Planung und Umsetzung von maßgeschneiderten Konzepten hat der Badkultur GmbH in kurzer Zeit einen kontinuierlich wachsenden Auftragsbestand und Bekanntheitsgrad eingebracht.

Gemeinsam mit den Innenarchitekten der Thelen Gruppe werden in Abstimmung mit den Kunden maßgeschneiderte Konzepte und Gestaltungsvorschläge entwickelt, handwerklich fundiert geplant und nach Budgetvorgaben umgesetzt

www.badkultur-gmbh.de



BADKULTUR
DAS TRAUMBAD AUS EINER HAND
Ein Unternehmen der Thelen-Gruppe





Elektro Anlagenbau

In der Elektrotechnik gibt es nahezu täglich Innovationen, neue Technologien und verbesserte Materialien, die ein großes Potenzial für mehr Wirtschaftlichkeit und Komfort bieten. Die **B&H Elektro-Anlagenbau GmbH** ist Ihr Partner, der sich in allen Belangen der elektrischen Energieverteilungen und der Automatisierungstechnik auskennt und auch Ihre Anlagen auf den neusten Stand der Technik bringt.

Leistungen

Die **B&H Elektro-Anlagenbau GmbH** ist ein Full-Service Anbieter im Bereich elektro- und automatisierungstechnischer Anlagen. Von der Fertigung kompletter Niederspannungsverteilungen und Mittelspannungsschaltanlagen über die Projektierung und Montage innovativer Energieversorgungsanlagen kann die B&H alles aus einer Hand anbieten.

Unsere Spezialisten erledigen Serviceleistungen zuverlässig und schnell. Wir lassen Sie nicht alleine!

- Engineering
- Automatisierung
- Prozesstechnik
- Fertigung
- Montagen

www.bundh.de





Gebäudetechnik

Wenn es um ein effizientes Gebäudemanagement geht, ist die **B&H Gebäudetechnik GmbH** Ihr zuverlässiger Partner. Mit mehr als 80 Jahren Erfahrung bieten wir Ihnen maßgeschneiderte Planungslösungen und einen optimalen Rundum-Service. Immer aus einer Hand, immer im wirtschaftlichen Interesse unserer Kunden und immer auf qualitativ höchstem Niveau.

Leistungen

Als kompetenter Partner vereint die **B&H Gebäudetechnik GmbH** eine große Bandbreite unterschiedlichster Disziplinen aus den Bereichen Elektro- und Gebäudetechnik.

Von der Fertigung kompletter Niederspannungsverteilungen über die Projektierung innovativer Gebäudeautomation und komplexer Einbruchmeldesysteme liefern wir Ihnen alles aus einer Hand.

In den unterschiedlichsten Disziplinen erstellen wir das optimale Installationskonzept für Sie.

- Elektroinstallation
- Beleuchtungsanlagen
- Sicherheitstechnik
- Netzwerktechnik
- Gebäudeautomation
- Blitzschutz

www.bundh.de





Alu- Fenster / Türen / Brandschutztüren

Die **Fenster- und Metallbau Mildenberger GmbH**, das sind über 30 Jahre Erfahrung und Expertise, 35 hochqualifizierte Mitarbeiter und ein hochmoderner Maschinenpark auf 3200 m² Produktionsfläche.

Mit präziser Planung, qualitativvoller Fertigung und koordinierten Montagezeiten ergänzt die Firma Mildenberger das Leistungsspektrum der Thelen Gruppe im Bereich Fassaden- und Metallbau.

Bewährte Partnerunternehmen wie SCHÜCO garantieren Qualität und Service.

Leistungen

- Statische und bauphysikalische Betrachtungen
- Bauordnungsrechtliche und zulassungstechnische Beratungen
- Erstellen von Gutachten
- Moderne Konstruktion und Arbeitsvorbereitung
- Glassauganlagen
- Montage durch eigenes, geschultes Fachpersonal
- Gesamtprojektplanung
- Implementierte Qualitätssicherung

Lieferprogramm

Aluminium

- Fenster, Türen, Fassaden
- Wintergärten
- Brandschutzelemente
- Balkone und Geländer

Stahl

- Geländer, Treppen
- Rahmen- & Unterkonstruktionen
- Stahlfassaden und Dachkonstruktionen

Blech

- Fensterbänke
- Brüstungselemente
- Abdeckungen

www.metallbau-mildenberger.de



**FENSTER- UND METALLBAU
MILDENBERGER GMBH**
Ein Unternehmen der Thelen-Gruppe





Kunststofffenster & -türen

Die **Thelen Fensterwerke GmbH**, gegründet 2018, fügt sich perfekt in die Struktur der Thelen Gruppe ein und erweitert das Leistungsspektrum mit der Fertigung von Kunststofffenstern und -türen.

An den Standorten in Magdeburg und Korbußen werden hochwertige und innovative Fenster und Türen aus Kunststoff geplant und produziert. Bewährte Partner wie Gealan und VEKA garantieren Qualität und Service.

Leistungen

Beratung

Wir beraten Sie gerne hinsichtlich der Ansprüche an Lüftung Wärme- und Schallschutz und bieten Ihnen technisch optimale Lösungen, um Ihre Fenster und Türen maßgerecht zu produzieren.

Planung

Unsere hauseigenen Zeichner bilden Ihre Anforderungen in detailgetreuen Zeichnungen ab und stellen diese in den gewünschten Formaten zur Verfügung. Geprüft und eingearbeitet werden auch Sonderwünsche.

Produktion

Qualifizierte Mitarbeiter produzieren auf modernen Maschinen Ihre Tür- und Fensterelemente unter ständiger Qualitätskontrolle. Der Transport der angefertigten Fenster erfolgt über unsere Logistikpartner auf die Baustellen.

Montage

Die Montage, entsprechend der RAL-Richtlinien, erfolgt über eigene Montageteams. Der Einsatz von geprüften und zugelassenen Montagematerialien ist selbstverständlich und wird von unseren Bauleitern kontrolliert.





Dachdecker

Mit der **Thelen Bauelemente GmbH** ist die Thelen Gruppe bestens gewappnet für die Themen der Zukunft: Energieeinsparung und Energiegewinnung durch fachgerechte Ausführungen im Bereich Dach und Fassade.

Leistungen

Energieeinsparung und Energiegewinnung an Gebäuden sind bedeutende Themen der Zukunft. Dach, Wärmedämmung der Fassade und Abdichtungen rund um das Gebäude werden immer wichtiger, um Heizkosten zu sparen und eine gute Raumqualität zu schaffen.

Wir führen sämtliche Bedachungsarbeiten einschließlich aller damit in Zusammenhang stehenden Leistungen aus:

- Flachdachabdichtungen
- Steildacheindeckungen
- Wandbekleidungen
- Sandwichelemente
- Stahlkassetten
- Trapezbleche
- Sonstige Leistungen





Garten- & Landschaftsbau

Die Garten- und Landschaftsbau Karl-Werner Peters GmbH stellt sich vor:
Seit mehr als 50 Jahren sind wir als Fachunternehmen im Garten- und Landschaftsbau aktiv und gestalten die Wunschgärten der Region Rhein- Ruhr. Ob Planung, Neuanlage oder Pflege Ihrer Grünflächen, unser 40-köpfiges Team setzt auch Ihren Gartentraum in die Realität um.

Leistungen

Wir sorgen für freie Verkehrsflächen und führen für Sie sämtliche Pflanz- und Pflasterarbeiten durch. Zu unseren Leistungen gehören neben der Gartengestaltung auch die fachkundige Planung, Montage und Wartung von Spielplätzen sowie Kellerisolierungen bis unter die Fundamentplatte.

- Grünflächenpflege
- Baumkontrolle, -fällung & -schnittmaßnahmen
- Baumkataster
- Winterdienst
- Pflanzungen
- Raseneinsaaten
- Pflaster- und Natursteinarbeiten
- Spielplatzbau, -kontrolle & -wartung
- Gebäudeschutz
- Kellerisolierungen

www.galabaupeters.de



Garten- und Landschaftsbau
Karl-Werner Peters GmbH
Ein Unternehmen der Thelen-Gruppe

Dienstleistungsunternehmen



Sebastian Stanjek
Geschäftsführer

Mit der **Apollo Service Group**, dem Spezialisten für alle Themen aus dem Bereich Facility Services, steht Ihnen ein Dienstleistungspartner mit ausgewiesener Expertise und Leidenschaft zur Seite. Security, Cleaning, Videoguarding, Rail Service, Courier oder Schulung und Weiterbildung.

Die Apollo Service Group bietet bundesweit professionelle und ganzheitliche Lösungen.

Ob Einzellösung oder Gesamtpaket – gemeinsam mit Ihnen entwickeln wir maßgeschneiderte Konzepte. Unsere Implementierungsspezialisten begleiten die Umsetzung und sorgen für einen reibungslosen Start unserer Partnerschaft. Persönliche Ansprechpartner, klare Reportings und feste Meetings garantieren ein Höchstmaß an Transparenz, Vertrauen und eine Dienstleistung, die passt - immer und überall.

Security & Service

Cleaning & Service

Rail Traffic & Service

Courier & Service

Videoguarding & Service



Cleaning & Service

Denn Reinigung ist mehr als sauber machen.

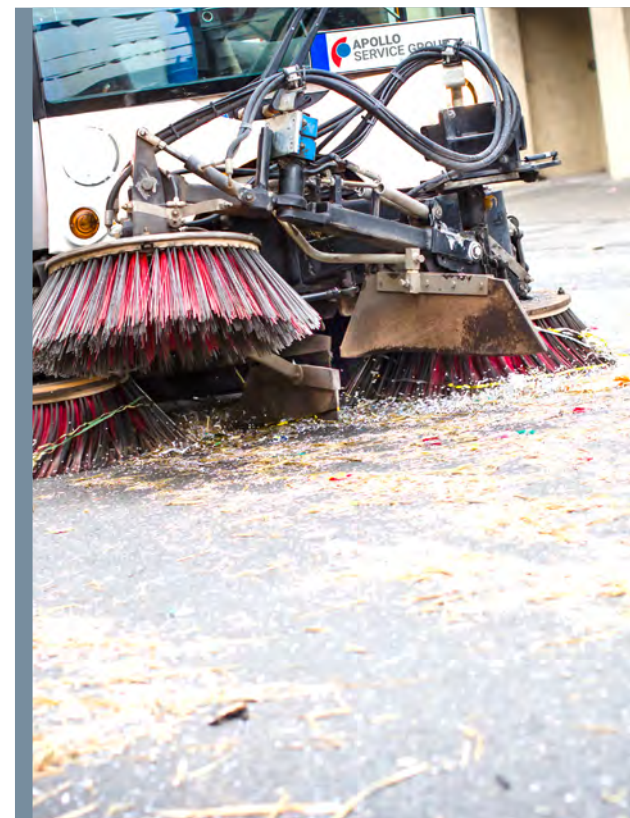
Die **Apollo Cleaning & Service GmbH** bietet Ihnen ein komplettes Portfolio aus professionellen Reinigungsdiensten, innovativen technischen Lösungen und wirtschaftlichen Dienstleistungspaketen rund um Ihre Immobilie.

Wir verstehen Reinigung als Werterhalt – und weniger sollte Ihnen Ihre Immobilie nicht wert sein.

Leistungen

- Unterhaltsreinigung
- Glas- und Fassadenreinigung
- Büroreinigung
- Sonder- und Grundreinigung
- Baustellen- und Bauendreinigung
- Hygienereinigung
- Industriereinigung
- Außenflächenpflege (Grau- und Grünflächen/ Winterdienste)
- Verkehrsmittelreinigung
- Krankenhausreinigung
- Senioren- und Pflegeheimreinigung
- Reinraumreinigung
- Solaranlagenreinigung
- Reinigung im Tagesbetrieb
- Mattendienste
- Facility Services (Hausmeisterdienste, Aschentonnendienste)
- Schädlingsbekämpfung
- Sonderdienste
- Reinigungslösungen für jede Branche
- Technische Dienstleistungen

www.apollo-group.de





Security & Service

Sicherheit braucht Vertrauen.

Ihr Vertrauen darauf, dass unsere Lösungen jederzeit und in allen Situationen perfekt funktionieren und Ihnen den Schutz garantieren, den Sie mit Recht erwarten. Unsere erfahrenen Mitarbeiter arbeiten jeden Tag daran, uns dieses Vertrauen zu verdienen.

Die **Apollo Security & Service GmbH** bietet Ihnen ein komplettes Portfolio aus personellen, mobilen und technischen Sicherheitslösungen.

Leistungen

- Personelle Sicherheit
- Spezielle Sicherheitsdienstleistungen
- Messe & Veranstaltungsschutz
- Notruf 24 h/ 365 Tage & Technische Sicherheit
- Arbeitssicherheit
- Feuer & Schutz
- Consulting

Im Verbund der Apollo Service Group stehen wir als inhabergeführtes Unternehmen für innovative Lösungen und höchste Standards. Nur der funktionierende Dreiklang aus Mensch, Technik und Organisation garantiert Sicherheit und Schutz auf höchstem Niveau – zu Ihrem Nutzen.

www.apollo-group.de





Courier & Service

Denn Courier ist mehr als der Transport von A nach B.

Die **Apollo Courier & Service GmbH** ist der Logistikpartner im Ruhrgebiet und NRW. Mit unserem maßgeschneiderten Fuhrpark bewegen wir ihr Business. Planung, Lagerung, Lieferung – das ist moderne Logistik. 24 Stunden an 365 Tagen im Jahr. Apollo Courier steht für schnell, sofort und flexibel.

Dienstleistungen (fest & auf Abruf)

- Kurierdienste
- Belegtransporte für Sparkassen, Volksbanken, Großbanken
- Bankfahrten
- Sonderfahrten fest und auf Abruf
- Materialtransporte
- Datenträgertransporte inklusive Einlagerung
- Dokumentenfahrten
- Ersatzteiltransporte
- Essenstransporte
- Krankenkassenfahrten
- Arzneimittel- und Sanitätsbedarfstransporte
- Gefahrguttransporte
- Zeitungstransporte
- Eilfahrten, Expressfahrten, Overnight
- Direktfahrten
- On-Board-Courier
- Paket- und Posttransporte
- Geschäftsstellenversorgung für Handel, Kommunen, Industrie, Versicherungen, Banken, Bau
- Teil- und Komplettladungen
- Logistik

www.apollo-group.de





Rail Traffic & Service

Damit Sie sich auf Ihre Aufgabe konzentrieren können.

Die **Apollo RTS Rail Traffic Safety & Service GmbH** steht für personelle und technische Sicherungsmaßnahmen sowie artverwandte Dienstleistungen für spurbetriebene Verkehrssysteme, Sicherheits- und Servicedienstleistungen im ÖPV.

Leistungen

Gleisbausicherung und Dienstleistungen

Die Abwehr von Gefahren aus dem laufenden Bahnbetrieb setzt ein Höchstmaß an Verantwortung voraus. Präzise Planung und der Einsatz modernster Techniken stehen für uns im Vordergrund.

- Sicherungsaufsichtskräfte
- Sicherungs- und Absperrposten
- Bahnübergangs- und -hilfsposten
- Helfer im Bahnbetrieb
- Bediener und Monteure
- Projektierer und Planprüfer
- Schaltantragsteller
- Bahnerder
- Absperrungen, Warnsysteme, mobile Schranken
- Erdungsgarnituren

Sicherheits- und Servicedienstleistungen im ÖPV

Unsere Mitarbeiter verfügen über eine ÖPV Ausbildung nach dem Landesprogramm Sicherheit und Service des ÖPV des Ministerium für Wirtschaft und Mittelstand, Technologie und Verkehr des Landes NRW.

- Brandwachen und Brandposten
- Prüfdienstleistung
- Sicherheits- und Servicedienste
- Datenträgersicherung
- Bewachung/ Bestreifung von Bahnhöfen, Werken und abgestellten Zügen

www.apollo-group.de





Videoguarding & Service

Gemeinsam mit erfahrenen Bau- und Immobilienprofis haben wir ein eigenes Produktportfolio an bauphasenoptimierten mobilen Videoüberwachungslösungen entwickelt und produziert.

Ob Container- und Lagerplatzüberwachung, Perimeterschutz oder Großarealsicherheit – unsere Lösungen bieten Ihnen einen professionellen Gesamtprozess aus technischer Überwachung, personellem Monitoring, unverzüglicher Auslösung aller notwendigen Maßnahmen zur Gefahrenabwehr und umfassender Dokumentation. Und das zu einem einzigartigen Preis-Leistungs-Verhältnis.

Leistungen

Sicherheitslösungen u.a. für

- Bauwirtschaft
- Energiewirtschaft
- Unternehmen der kritischen Infrastruktur
- Automobilindustrie
- Sicherheitsunternehmen
- Logistik
- Veranstaltungen

Leistungsspektrum

- Bedarfsgenaues Sicherheitskonzept
- Mobile Videoüberwachungslösungen
- Personelles Situationsmonitoring über 24/7-Videoleitstelle
- Umfassende Dokumentation für Sie und bei Bedarf den Strafverfolgungsbehörden
- Onlinezugriff für unsere Auftraggeber zu jeder Zeit
- Mehrwertlösungen, wie eine online Baufortschrittskontrolle

www.apollo-group.de



Schulungsunternehmen



Georg Düssel
Geschäftsführer

Die Schulungsunternehmen der Thelen Gruppe bieten attraktive Aus- und Weiterbildungsmodulare für einen sicheren Arbeitsplatz mit Zukunft an. Die Schulungsmodulare bestehen aus theoretischen und praktischen Modulen.

Ein erfolgreicher Abschluss bietet beste Voraussetzungen für einen festen Arbeitsplatz. Das große Netzwerk der Thelen Gruppe schafft Möglichkeiten das gefragte Fachpersonal nach Aus-/

Weiterbildung mit einer Festeinstellung in namenhaften Unternehmen zu vermitteln.

Der hohe Qualitätsstandard der Schulungsunternehmen ist durch die Zertifizierung nach der Akkreditierungs- und Zulassungsverordnung Arbeitsförderung AZAV garantiert.

Die Schulungen werden mit einem Abschlusszertifikat ausgewiesen. Förderungen durch Bildungsgutscheine sind möglich.

Dienstleistungen

Verkehr, Logistik und Tiefbau



AVL - Akademie für Verkehr und Logistik

Die Logistik erbringt als Querschnittsbranche wesentliche Dienstleistungen für andere Industriezweige und hat sich zu einer der führenden Wachstumsbranchen in NRW entwickelt.

Die Anforderungen an qualifiziertes Personal im Verkehrs- und Logistiksektor steigen weiter – gezielte Maßnahmen müssen durch Aus- und Weiterbildung sichergestellt werden.

Als Bildungsträger bietet die AVL hier zukunftsorientierte, fachlich hochwertige Qualifizierungskonzepte an.

Das Angebot richtet sich an Unternehmen, interessierte Berufstätige und Arbeitssuchende.

Individuelle Schulungsmaßnahmen werden nach den Bedürfnissen der Kunden konzipiert und auf Wunsch vor Ort durchgeführt.

Unser Bildungsangebot im Überblick

- Fachschulungen zum **Erwerb von Fahrausweisen für Flurförderzeuge**, z.B. Gabelstapler, Regal-/Schubmaststapler, Schwerlaststapler, Reachstacker oder Terminal-Zugmaschine.
- Fachschulungen zum **Erwerb von Fahrausweisen für Erdbaumaschinen**, z.B. Hydraulikbagger, Radlader oder Teleskoplader.
- Sicherheitsschulungen zur **Beförderung von Gefahrgütern** (ADR-Schein) und zur Umsetzung der Verhaltensregeln im **Arbeits- und Gesundheitsschutz** (Fachkraft SCC)
- **Ladungssicherung** nach VDI-Richtlinie 2700 für LKW oder nach CTU-Code für den intermodalen Containertransport.
- **Maschinenführer multimodale Logistik** einschließlich Kranführerausbildung
- **Berufskraftfahrerqualifikation** für Lkw und Bus (Teilqualifikation TQ 1 Gütertransport und TQ 3 Personenverkehr)
- Teilqualifikation **Baugeräteführer**
- Ausbildung/Teilqualifizierung zur **Fachkraft für Lagerlogistik bzw. zum Fachlageristen** (TQ 2 innerbetrieblicher Transport).
- Ausbildung/Umschulung **zum Lokführer/Triebfahrzeugführer** mit anerkanntem Abschluss für den Personen- und Güterverkehr



AKademie
für Verkehr & Logistik GmbH
Ein Unternehmen der Thelen-Gruppe



Bildungsinstitut

Das **pks.ruhr Bildungsinstitut** bietet als zertifizierter Bildungsträger zukunftsorientierte Aus- und Weiterbildungen mit den Schwerpunkten Security, Cleaning, Rail und Service sowie interdisziplinäre Ausbildungen wie Sprach- und Integrationskurse.

Als Akademie der Apollo Service Group steht unser vielfältiges Angebot externen Teilnehmern und Auftraggebern jederzeit gerne zur Verfügung.

Auszug aus unserem Ausbildungsangebot

- IHK-geprüfte Schutz- und Sicherheitskraft
- Vorbereitung Sachkundeprüfung §34a GewO
- Sicherheits- und Servicekraft ÖPV
- Luftsicherheitsassistent §5 LuftSiG
- Luftsicherheitskontrollkraft §8 LuftSiG
- Notruf- und Leitstellenfachkraft VdS
- Sachkunde Reinigungsmaterialien und -Verfahren
- Maschinenkunde
- Datenschutz
- Vorbeugender und abwehrender Brandschutz
- Evakuierungshelfer
- Deeskalation und Konfliktmanagement
- Erste Hilfe und AED- Schulung
- Fremdsprachen für Sicherheits-, Empfangs- oder Führungskräfte
- Interkulturelle Kompetenz
- MS Office
- Individuelle Bildungsangebote

www.pks-ruhr.schule





Essen

Firmenzentrale
Alfredstraße 150
45131 Essen
Fon: +49 (0)201/50790-0
Mail: tim.essen@thelen-gruppe.de



Berlin

Wohlrabadamm 32
13629 Berlin
Fon: +49 (0)30/8904399-0
Mail: tim.berlin@thelen-gruppe.de



Hamburg

Georgswerder Bogen 3
21109 Hamburg
Mail: info@thelen-gruppe.de



Magdeburg

An der Autobahn 3
39171 Sülzetal
Mail: info@thelen-gruppe.de



Weiterstadt

Gutenbergstraße 10
64331 Weiterstadt
Fon +49 (0)6151/66791-0
Mail: tim.weiterstadt@thelen-gruppe.de

Produktions- Standorte



Essen

Hafenstraße 280
45356 Essen

Fon: +49 (0)201/50790-460



Spangenberg

Malsbergstraße 3
34286 Spangenberg

Fon: +49 (0)5663/9497-0



Korbußen

Wiesenring 19
07554 Korbußen

Fon: +49 (0)3660/29326-0