

Die Unternehmensgruppe Nassauischen Heimstätte | Wohnstadt

Stand Juli 2023 | Frankfurt am Main



UNTERNEHMENSGRUPPE
NASSAUISCHE HEIMSTÄTTE
WOHNSTADT

Zahlen und Fakten



Unsere Geschäftsführung

Nassauische Heimstätte | Wohnstadt



Dr. Thomas Hain

Leitender Geschäftsführer

Finanzen und Rechnungswesen |
Immobilienervices und MET | Personal,
IT und Recht | Konzernservices |
Portfolio- und Mietenmanagement |
Organisation | Nachhaltigkeitsmanagement



Monika Fontaine-Kretschmer

Technische Geschäftsführerin

Neubau | Modernisierung und
Großinstandhaltung | Stadtentwicklung |
Einkauf und Vertragsmanagement |
Technisches Qualitätsmanagement



Dr. Constantin Westphal

Geschäftsführer Immobilienmanagement

Regionalcenter Frankfurt, Kassel,
Offenbach und Wiesbaden | Akquisition,
Projektentwicklung und Vertrieb |
Sozialmanagement und Marketing |
Zentr. Services Immobilienmanagement |
Koordination Immobilienmanagement



Unsere Marken und Töchter



Die **MET** bietet als unsere Tochter unseren Mietern eine leistungsfähige Multimedia- und nachhaltige Energieversorgung sowie modernste Mess- und Abrechnungstechnik.



Mit unserer Tochter **Bauland-Offensive Hessen** unterstützen wir hessische Kommunen in der Flächenentwicklung zur Gewinnung von Bauland.



Unsere Marke **ProjektStadt** bündelt Kompetenzfelder, um nachhaltige Stadtentwicklungsaufgaben durchzuführen. 70 MitarbeiterInnen in vier Geschäftsstellen sind derzeit in rund 130 Kommunen aktiv.



Mit unserer Marke **hubitation** bringen wir innovative Ideen Gründungsinteressierter zum Thema Wohnen mit unserer Erfahrung in der Immobilienwirtschaft zusammen.



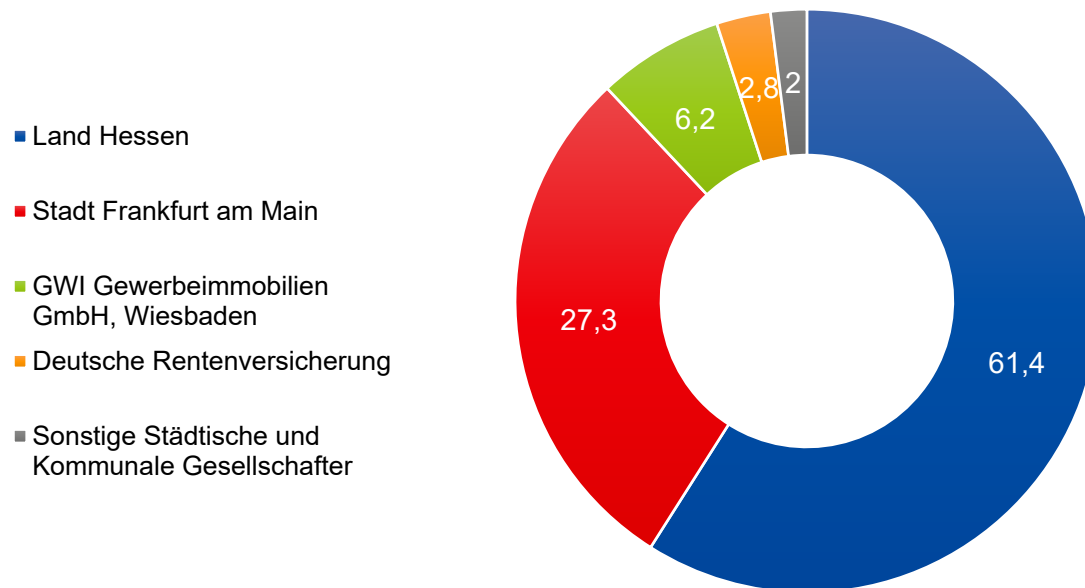
New Bricks ist eine neue Marke der Unternehmensgruppe Nassauische Heimstätte | Wohnstadt – und ein strategischer Partner in der Wohnungswirtschaft. Wir entwickeln Lösungen, die Unternehmen in der Digitalisierung voranbringen.



Gesellschafter

Gesellschafter der Nassauischen Heimstätte Wohnungs- u. Entwicklungsgesellschaft mbH

Angaben in Prozent (gerundet)



Die Nassauische Heimstätte GmbH ist ein Organ der **staatlichen Wohnungspolitik**, was sich in der **mehrheitlichen Beteiligung des Landes Hessen** widerspiegelt.

Die restlichen Beteiligungen verteilen sich auf insgesamt 25 Städte und Gemeinden sowie 19 Sparkassen und städtische bzw. kommunale Gesellschaften.

Die Nassauische Heimstätte GmbH ist mehrheitlich an der Wohnstadt beteiligt.

Seit 2019 bekleidet Staatsminister Tarek Al-Wazir den Aufsichtsratsvorsitz.



Unser Konzern

- Wir haben unseren Unternehmenssitz in Frankfurt am Main und Kassel und bieten seit 100 Jahren umfassende Dienstleistungen in den Bereichen Wohnen, Bauen und Entwickeln an.
- Wir beschäftigen rund 800 MitarbeiterInnen und gehören mit rund 59.000 Mietwohnungen in 113 Städten und Gemeinden zu den führenden deutschen Wohnungsunternehmen.
- Wir betreuen unseren Wohnungsbestand in vier Regionalcentern, die in 13 Servicecenter untergliedert sind.

Wir fördern die Entwicklung unserer Mitarbeiter und beweisen dies mit der Zertifizierung zum Audit berufundfamilie. Wir bekennen uns mit dem Beitritt zur Charta der Vielfalt zu Respekt, Toleranz, Fairness und Wertschätzung in Arbeitswelt und Gesellschaft.

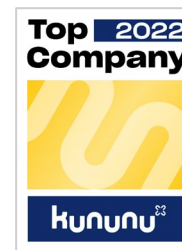
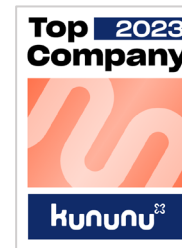
Darüber hinaus sind wir u. a. Mitglied in der Deutschen Gesellschaft für Nachhaltiges Bauen, haben uns dem Deutschen Nachhaltigkeitskodex verpflichtet und sind Teil der Initiative Wohnen.2050.



Auszeichnungen

Immer wieder wird unser Unternehmen von externen Institutionen und Fachmedien für seine vorbildliche Arbeit ausgezeichnet.

Rechts einige Beispiele aus den Bereichen Personal und Nachhaltigkeit.



Ökonomische Kennzahlen

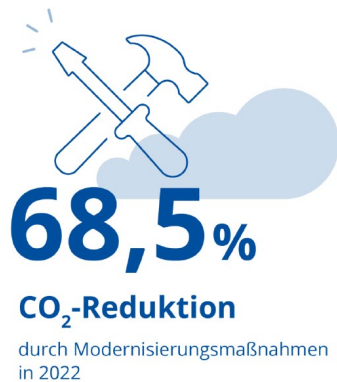
Unter ökonomischen Gesichtspunkten gilt es, unseren gesellschaftlichen Auftrag mit einer zukunftsorientierten Wert- und Bestandssicherung zu verbinden, um den langfristigen Wirtschaftserfolg des Konzerns zu sichern.

- Über 250 Millionen Euro hat die NHW 2022 in den Neubau von Wohnungen und in den eigenen Bestand investiert, vor allem in die energetische Ertüchtigung. Wir wollen perspektivisch weiter im Bestand wachsen.
- Wir haben 2022 einen Bilanzgewinn von rund 23 Mio. € erwirtschaftet.

Unser gesellschaftlicher Auftrag ist es, eine sichere und sozial verantwortbare Wohnungsversorgung für breite Schichten der Bevölkerung bereitzustellen.



Ökologische Kennzahlen



Wir verbinden die Bereitstellung von zukunftsgerechtem Wohnraum mit Klimaschutz und verantwortungsbewusstem Ressourceneinsatz.

Mit der Bewirtschaftung von rd. 59.000 Wohneinheiten sowie Neubau, Modernisierung und Instandhaltung geht ein signifikanter Ressourcenverbrauch von Boden, Materialien und Energie einher.

Wir sind daher bestrebt, negative Umweltauswirkungen soweit wie möglich zu vermeiden und positive Wirkungen zu verstärken.

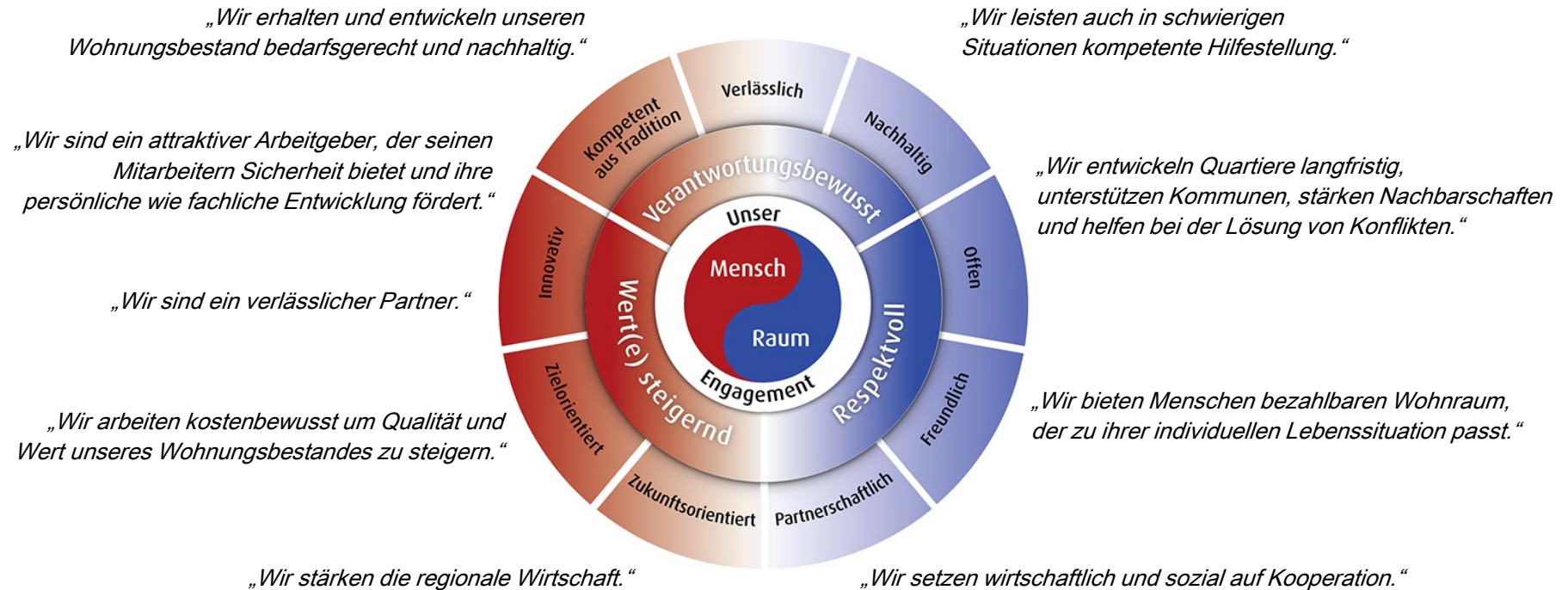


Unsere Kompetenz



Unsere Leitlinien

Verantwortung für Menschen und Lebensräume



Wir entwickeln Wohnraum

und bieten Menschen dauerhaft eine sichere Zukunft

Indem wir

- moderne Mietwohnungen zu attraktiven Konditionen anbieten und stetig auch energetisch durch Instandhaltung, Modernisierung und Bestandsergänzung aufwerten.
- für ein leistungsfähiges Multimediaangebot sorgen, günstige und nachhaltige Energie liefern und technische wie immobilienwirtschaftliche Dienstleistungen rund ums Wohnen anbieten.
- mit unserem Wohn-Service-Team haushaltsnahe Dienstleistungen anbieten. Wir sorgen u. a. für Energieberatung, Müllcoaching oder Gemeinschaftsgärten.
- unsere Freiflächen mit 500 ha Grünfläche, 45.000 Bäumen erhalten und dabei die Vielfalt der Lebewesen und ihrer natürlichen Lebensräume pflegen und ausbauen.
- uns mit Nachbarschaftsangeboten wie Graffiti-Workshops, Kleine Feger, Festen oder Spieletreffs aktiv engagieren.



Wir entwickeln neue Lebensräume

und machen Städte zu lebenswerten Orten



Indem wir

- Neubauprojekte forcieren. Seit 100 Jahren entwickeln, planen und bauen wir Wohn- und Lebensräume mit Blick für die unterschiedlichen Bedürfnisse der Menschen für den eigenen Bestand, aber auch für Dritte im Bauträgersgeschäft.
- Städten und Kommunen bei der Entwicklung und Umsetzung städtebaulicher Aufgaben mit einem vielfältigen Leistungsangebot zur Seite stehen (Schnittstelle für Dialog durch Bürgerbeteiligungen und Stadtteil- und Quartiersmanagement).
- für unsere Kunden passende Förderprogramme recherchieren. Zu unseren Leistungen gehört auch die Beratung von Investoren und Kommunen für eine erfolgreiche Umsetzung städtebaulicher Maßnahmen.
- Kommunen mit maßgeschneiderten Konzepten unterstützen, auch die in der Stadtentwicklung hoch gesetzten Klimaziele zu erreichen.
- aufgegebene Industriestandorte, Brachflächen oder leere Kasernen einer Revitalisierung mit innovativen Nutzungskonzepten zuführen.



Vielen Dank für Ihre Aufmerksamkeit!



Nassauische Heimstätte

Wohnungs- und Entwicklungsgesellschaft mbH

Schaumainkai 47 | 60596 Frankfurt am Main

Wohnstadt Stadtentwicklungs-

und Wohnungsbaugesellschaft Hessen mbH

Wolfsschlucht 18 | 34117 Kassel

www.naheimst.de

